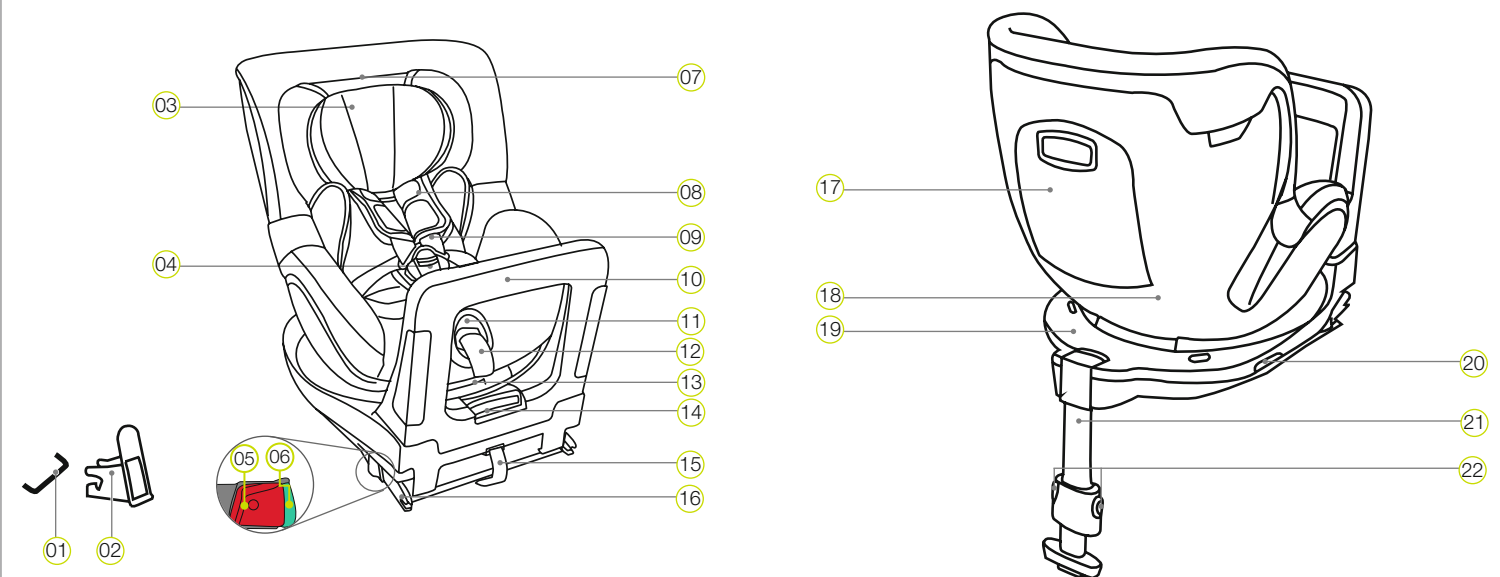


## 1. PŘEHLED PRODUKTU

Těší nás, že náš produkt DUALFIX i-SIZE smí vaše dítě bezpečně doprovodit jeho další životní etapou.

Aby mohlo být Vaše dítě správně chráněno, musí být DUALFIX i-SIZE bezpodmínečně používán a namontován tak, jak je popsáno v tomto návodu!



- |                                       |                                          |                                        |
|---------------------------------------|------------------------------------------|----------------------------------------|
| 01 Upevňovací body ISOFIX (automobil) | 09 Ramenní pásy                          | 17 Příhrádka pro návod k obsluze       |
| 02 Zaváděcí přípravky ISOFIX          | 10 Tlumicí třmen                         | 18 Skořepina sedačky                   |
| 03 Opěrka hlavy                       | 11 Nastavovací tlačítko                  | 19 Spodní díl skořepiny                |
| 04 Zámek pásu                         | 12 Přestavovací pás                      | 20 Otáčecí tlačítko                    |
| 05 Uvolňovací knoflík                 | 13 Úchyt pro přestavení sklonu           | 21 Podpěrná nožka                      |
| 06 Zajišťovací knoflík                | 14 Úchyt pro přestavení tlumicího třmenu | 22 Nastavovací tlačítko podpěrné nožky |
| 07 Uvolňovací tlačítko opěrka hlavy   | 15 Látkové poutko                        |                                        |
| 08 Ramenní vycpávky                   | 16 Ramena západky ISOFIX                 |                                        |

## 4. FUNKCE NASTOUPENÍ/VYSTOUPENÍ

- Stiskněte tlačítko otáčení (20) bočně na spodním dílu (19) a otáčejte současně skořepinu sedačky (18) o 90° ve směru ke dveřím vozidla.
- Nyní můžete vaše dítě pohodlně posadit, popř. vyjmout.
- Zajistěte vaše dítě (viz kapitola 8. POUŽÍVÁNÍ DÉTSKÉ SEDAČKY).
- Otočte skořepinu sedačky (18) o 90° zpět do směru jízdy odpovídajícího věku dítěte, dokud nezapadne se slyšitelným „cvak“.
- Zajistěte, aby oba indikátory (27) byly černé. Jestliže bude některý z indikátorů červený, není skořepina sedačky (18) správně zasunutá.

**⚠ Pozor:** Před každou jízdou zajistěte, aby otočná skořepina sedadla (18) byla úplně zasunutá a oba indikátory byly černé.

## 5. PÉČE A ÚDRŽBA

### Čištění

Použijte výlučně originální potahy sedaček BRITAX RÖMER. Potah sedačky je nedílnou součástí dětské sedačky a plní důležité funkce pro zajištění bezvadného fungování systému. Náhradní potahy na sedačky jsou k dostání u vašeho specializovaného prodejce.

- Potah lze sejmout a vyprat v pračce (30 °C) na program jemného praní a s použitím jemného pracího prostředku. Řiďte se prosím pokyny, které jsou uvedeny na prací etiketě potahu.
- Dětskou vložku je možné vyprat jako potah. Odstraňte před práním všechny pěnové díly z horního a spodního dílu. Nesmí se prát.
- Ramenní vycpávky lze sejmout a umýt vlažným mýdlovým roztokem.
- Plastové díly a pásy lze vyčistit mýdlovým roztokem. Nepoužívejte žádné ostré čisticí prostředky (jako rozpouštědla).

### Údržba zámku pásu

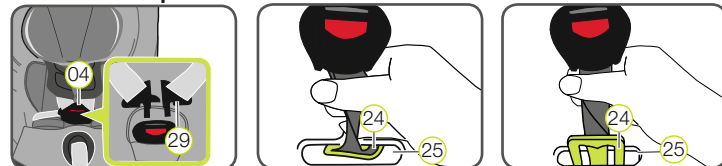
Předpokladem pro bezpečnost vašeho dítěte je to, aby zámek bezpečnostního pásu (04) správně fungoval. Funkční poruchy zámku pásu (04) mají obvykle původ v nahromadění nečistot nebo cizích těles:

- Jazyčky zámku (29) se po stisknutí červeného odblokovacího tlačítka jen pomalu vysunou.

- Jazyčky zámku (29) již nezapadnou (tzn. znovu se vysunou, když se pokusíte je zatlačit zpět).
- Jazyčky zámku (29) zapadnou bez slyšitelného zvuku „cvaknutí“.
- Jazyčky zámku (29) lze jen velmi obtížně natlačit dovnitř (pocítíte odpor).
- Zámek pásu (04) lze otevřít pouze velkou silou.

**Pomoc:** Vyčistěte zámek bezpečnostního pásu (04), aby znovu fungoval:

### Čištění zámku pásu

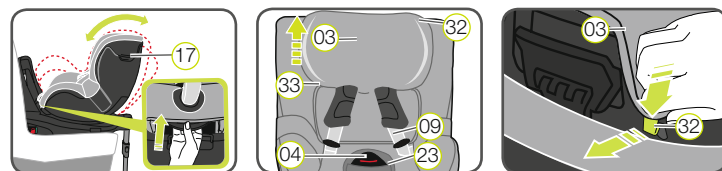


- Sejměte potah ze sedací plochy, jak je popsáno níže pod „Sejmutí potahu“.
- Otáčejte rozkrokový pás s kovovou destičkou (24), která drží zámek pásu (04) ve skořepině sedačky (18), o 90° do podélné drážky.
- Posuňte kovovou destičku (24) úzkou hranou dopředu drážkou bezpečnostního pásu (25).
- Zámek bezpečnostního pásu (04) namáchejte alespoň po dobu jedné hodiny v teplé vodě s prostředkem na mytí nádobí. Poté zámek bezpečnostního pásu důkladně vymyjte a vysušte.
- Posuňte kovovou destičku (24) zepředu úplně do podélné drážky.
- Otáčejte rozkrokový pás s kovovou destičkou (24) o 90°, dokud se nezhákne příčně ke směru jízdy v drážce pásu (25) skořepiny sedačky (18).

**⚠ NEBEZPEČÍ!** Silným tahem za zámek bezpečnostního pásu (04) zkontrolujte jeho bezpečné upevnění ve skořepině sedačky (17).

- Provlékněte zámek pásu (04) rozkrokovou vycpávku (23) u potahu a upevněte nyní opět suchý zip a potah.

### Sejmutí potahu



## 2. SCHVÁLENÍ

V tomto návodu se používají níže uvedené symboly:

Symbol	Signální slovo	Vysvětlení
	<b>NEBEZPEČÍ!</b>	Nebezpečí těžkých škod na zdraví osob
	<b>VAROVÁNÍ!</b>	Nebezpečí lehkých škod na zdraví osob
	<b>POZOR!</b>	Nebezpečí věcných škod
	<b>TIP!</b>	Užitečná upozornění

Sedačka DUALFIX i-SIZE je určena výhradně k zabezpečení vašeho dítěte v automobilu.

BRITAX RÖMER Dětská sedačka	Kontrola a schválení podle ECE* R 129/01	
	Tělesná velikost	Tělesná hmotnost
DUALFIX i-SIZE	40-105 cm	≤ 18 kg

\*ECE = Evropská norma pro bezpečnostní vybavení

Dětská sedačka je dimenzovaná, testovaná a schválená podle požadavků evropské normy pro dětská bezpečnostní zařízení (ECE R 129/01). Zkušební značka E (v kroužku) a číslo schválení jsou umístěny na oranžové etiketě o schválení (nálepka na dětské sedačce).

**⚠ NEBEZPEČÍ!** Schválení zaniká, jakmile na dětské sedačce něco změníte. Změny smí provádět výhradně výrobce. Svěvolně provedené technické změny mohou ochrannou funkci sedačky snížit nebo úplně zrušit. Neprovádějte na sedačce žádné technické změny.

**⚠ NEBEZPEČÍ!** Sedačka DUALFIX i-SIZE smí být používána výhradně k zabezpečení vašeho dítěte ve vozidle. V žádném případě není vhodná do domácnosti k sezení ani jako hračka.

## 3. POUŽITÍ V AUTOMOBILU

Dodržujte pokyny k používání dětských zadržovacích systémů v návodu k obsluze vašeho vozidla. Všimněte si případných omezení při použití airbagů.

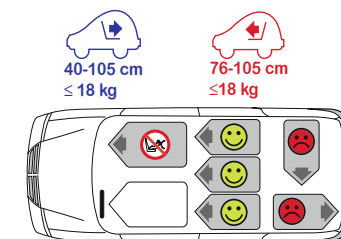
Prosim, zjistěte v návodu k obsluze vozidla informace o sedadlech vozidla, která jsou schválena podle ECE R16 k používání dětských zadržovacích systémů.

Možnosti použití DUALFIX i-SIZE:

BRITAX RÖMER Dětská sedačka	Poloha sedadla vozidlo s ISOFIX	
	i-Size	Ne i-Size
DUALFIX i-SIZE	✓	✓ Viz seznam typů

Dětskou sedačku můžete používat takto:

ve směru jízdy	Ano <sup>1)</sup>
proti směru jízdy	Ano <sup>1)</sup>
S 2bodovým nebo 3bodovým bezpečnostním pásem	Ne
na sedadlech s: upevněním ISOFIX	Ano <sup>2)</sup>



(Dodržujte předpisy platné ve vaší zemi)

1) Ve směru jízdy 76-105 cm / Proti směru jízdy 40-105 cm

2) Ve směru jízdy 76-105 cm: Při existenci airbagu spolujezdce: Posuňte sedadlo spolujezdce dozadu a dodržte případné pokyny v návodu k obsluze vašeho vozidla. Proti směru jízdy 40-105 cm: Nepoužívejte na sedadlech pro spolujezdce s aktivním čelním airbagem!

Kontakt:

**BRITAX RÖMER**  
Kindersicherheit GmbH  
Theodor-Heuss-Straße 9  
D-89340 Leipeheim  
Germany  
E.: +49 (0) 8221 3670-199/-299  
F.: +49 (0) 8221 3670-210  
E.: service.de@britax.com  
www.britax.com

**BRITAX EXCELSIOR LIMITED**  
1 Churchill Way West  
Andover  
Hampshire SP10 3UW  
United Kingdom  
E.: +44 (0) 1264 333343  
F.: +44 (0) 1264 334146  
E.: service.uk@britax.com  
www.britax.com

- Umístěte skořepinu sedačky (17) do nejplošší polohy.
- Uvolněte ramenní pásy (09) a otevřete zámek pásu (04).
- Posuňte opěrku hlavy (03) do nejvyšší polohy.
- Odstraňte na opěrce hlavy (03) nejdříve pryžové poutko (33) na spodním, poté háčky (32) na horním okraji a sejměte potah.
- Posuňte opěrku hlavy (03) do její nejnižší polohy.
- Otevřete knoflíky vlevo a vpravo na zádové části potahu a provlečte ramenní pásy (09) výřezem.
- Otevřete suchý zip na rozkrokové vycpávce (23).
- Vyvěste v úseku nohou pryžová poutka (33) a plastové karty.
- Vyvěste elastický šev potahu z okraje skořepiny sedačky.
- Táhněte potah zespolu přes přestavovací tlačítko (13) s přestavovacím pásem, zámek pásu (04) a poté výřezem přes opěrku hlavy (03).

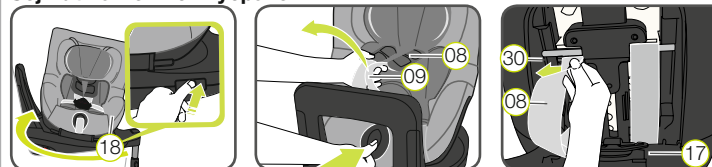
**⚠ NEBEZPEČÍ!** Dětská autosedačka se nesmí používat bez potahu.

### Opětovné umístění potahu:

Pro natažení potahu postupujte v obráceném pořadí.

**⚠ Pozor:** Pásy nesmí být přetočené a musí správně ležet v pásových drážkách potahu.

### Sejmutí ramenních vycpávek



- Umístěte skořepinu sedačky (18) do polohy směřující zpět.
- Ramenní pásy povolte (09) tak, jak je to jen možné.
- Otevřete ramenní vycpávky (08) pomocí bočních suchých zipů.
- Otevřete příhrádku pro návod k obsluze (17).
- Ramenní pásy (09) trochu vytáhněte a vyvěste pod nimi se nacházející poutka pásů ramenních vycpávek (08) z plastových můstek (30) nastavovače výšky.
- Táhněte ramenní vycpávky (08) dopředu z drážek pásů.

### Opětovné umístění ramenních vycpávek:

Provedte kroky k sejmutí jednoduše v opačném pořadí.

**⚠ Pozor:** Ramenní vycpávky (08) a pásy nesmí být přetočené nebo zaměněné. Ramenní pásy (09) musí ležet v ramenních vycpávkách (08) pod černým krycím pásem.

40 - 105 cm  
≤ 18 kg

**britax**

DUALFIX i-SIZE

CZ

Návod k obsluze



www.britax.com



## 6. BEZPEČNOSTNÍ UPOZORNĚNÍ

**⚠ Udělejte si čas na pečlivé přečtení tohoto návodu a uchovávejte jej v určené odkládací přihrádce (17) na dětské autosedačce, abyste se do něj vždy mohli podívat. Návod je nutné přiložit k dětské sedačce, pokud se tato předává třetí osobě.**

**Abyste mohli DUALFIX i-SIZE vaše dítě správně chránit, je nutné, abyste ho umístili a používali přesně tak, jak je popsáno v tomto návodu. Některá nastavení dětské autosedačky mohou vést k omezení při používání v polohách sedadla vozidla „i-Size“.**

### ⚠ NEBEZPEČÍ! Na ochranu dítěte:

- V případě nehody s rychlostí narázu nad 10 km/h se dětská sedačka může za určitých okolností poškodit, aniž by poškození bylo bezprostředně viditelné. V tomto případě se dětská autosedačka musí vyměnit. Zajistěte její řádnou likvidaci.
- Nechejte dětskou autosedačku důkladně zkontrolovat, pokud došlo k jejímu poškození (např. pokud spadla na zem).
- Pravidelně kontrolujte všechny důležité části, zda nejsou poškozeny. Ujistěte se, že zejména všechny mechanické součásti perfektně fungují.
- Části dětské sedačky nikdy nemažte ani neolejujte.
- Nikdy nenechávejte dítě bez dozoru v sedačce ve vozidle.
- Nechte dítě nastupovat do auta a vystupovat z auta výhradně na straně přiléhající k chodníku.
- Pokud se dětská sedačka nepoužívá, chráňte ji před intenzivním přímým slunečním zářením. Přímé sluneční záření může sedačku velmi rozpálit. Dětská pokožka je citlivá a mohlo by dojít ke zranění.
- Čím těsněji doléhá pás na tělo vašeho dítěte, tím větší je jeho bezpečnost. Neoblekejte proto dítě pod pás silně oblečen.
- Při dlouhých cestách dělejte pravidelné přestávky, aby vaše dítě mělo možnost vydávat se a pohrát si.
- Použití na zadním sedadle: Přední sedadlo posuňte dostatečně dopředu, aby nohy vašeho dítěte nemohly narážet do opěradla předního sedadla (za účelem zabránění nebezpečí zranění).

### ⚠ NEBEZPEČÍ! Na ochranu všech cestujících ve vozidle:

- Při nouzovém zabrzdění nebo při nehodě mohou nezajištěné předměty a osoby poranit ostatní spolucestující. Proto vždy dbejte na to, aby...
- nepoužívejte žádné jiné dotykové body nesoucí zátěžení než popsáno v tomto návodu a označené na dětské sedačce.
- opěradla sedadel vozidla byla zajištěna (např. zajištění sklopné zadní sedačky).
- byly ve vozidle zajištěny všechny těžké předměty nebo předměty s ostrými hranami (například na odkládací desce za zadními sedadly).
- byly všechny osoby ve vozidle připoutané.
- byla dětská autosedačka v autě vždy zajištěná, i když se nepoveze žádné dítě.

### ⚠ VAROVÁNÍ! Na ochranu při zacházení s dětskou sedačkou:

- Nikdy dětskou autosedačku nepoužívejte, když je volně postavena, a to ani k vyzkoušení.
- Za účelem zabránění poškození dáváte pozor, aby dětská autosedačka nebyla sevřena mezi tvrdými předměty (dveře automobilu, kolejnice sedačky atd.).
- Když dětskou sedačku nepoužíváte, uložte ji na bezpečném místě. Neodkládejte na sedačku žádné těžké předměty a neskladujte ji přímo vedle zdrojů tepla nebo na přímém slunečním světle.

### ⚠ POZOR! Na ochranu vašeho vozidla:

- Na určitých potazích sedadel v autě, které jsou vyrobeny z citlivých materiálů (např. velur, kůže atd.), může používání dětských sedaček zanechat stopy opotřebení. Pro optimální ochranu vašich potahů sedadla doporučujeme použití podložky pro dětskou sedačku, která je součástí programu příslušenství BRITAX RÖMER.

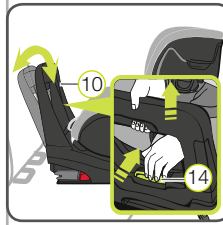
## 7. PŘÍPRAVNÉ PRÁCE



1. Pokud vaše vozidlo není standardně vybaveno zaváděcími přípravky ISOFIX, připevněte dva zaváděcí přípravky (02), které jsou součástí dodávky autosedačky\*, výřezem nahoru na dva upevňovací body ISOFIX (01) vašeho vozidla.  
**TIP!** Upevňovací body ISOFIX se nacházejí mezi sedací plochou a opěradlem sedadla vozidla.
2. Posuňte opěrku hlavy sedadla do nejvyšší polohy.

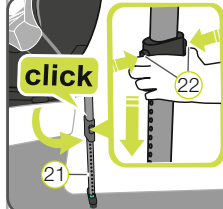
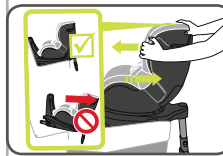
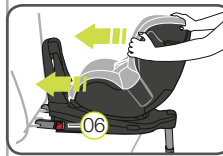
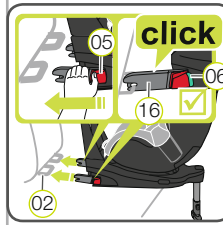
\* Zaváděcí přípravky usnadňují montáž dětské autosedačky pomocí upevňovacích bodů ISOFIX a zabráňují poškození potahů autosedaček. Pokud se zaváděcí přípravky nepoužívají, odstraňte je a uschovejte je na bezpečném místě. U vozidel se sklopným opěradlem se zaváděcí přípravky musejí před sklopením opěradla odstranit. Případné problémy jsou obvykle zapříčiněny nečistotami nebo cizími tělesy na zaváděcích přípravcích a háčcích. Pro odstranění těchto problémů odstraňte nečistoty nebo cizí tělesa.

## 8. INSTALACE DĚTSKÉ SEDAČKY



### 1. ÚPRAVA TLUMICÍHO TRĚMNU

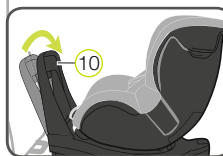
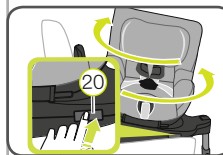
- 1.1 Dětskou autosedačku směřující dozadu umístěte ve směru jízdy na sedadlo vozidla schválené k použití.
- 1.2 Podržte jednou rukou přestavovací rukojeť (14) u tlumicího třemenu (10) a táhněte současně druhou rukou tlumicí tržmen (10) nahoru, dokud se neuvolní.
- 1.3 Přizpůsobte úhel tlumicího třemenu (10) úhlu sezení vaší zádové opěrky sedadla vozidla tak, aby se tlumicí tržmen (10) zasunul se slyšitelným „cvak“.



## 9. ZMĚNA SMĚRU JÍZDY

DUALFIX i-SIZE se může:

1. Používat od 40-105 cm (≤18 kg) proti směru jízdy.
2. Od 15 měsíců: Používat od 76-105 cm (≤18 kg) ve směru jízdy.



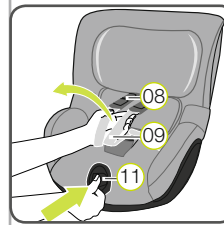
Ke změně směru jízdy stiskněte tlačítko otáčení (20) a otočte sedačku požadovaným směrem, dokud nezapadne.

Při použití směřujícím dopředu se musí tlumicí tržmen (10) nacházet ve svislé poloze.

**⚠ NEBEZPEČÍ!** Před každou jízdou autem zajistěte, aby otočný díl dětské autosedačky zcela zapadl, tím, že se pokusíte dětskou autosedačku otáčet v obou směrech.

**⚠ NEBEZPEČÍ! Nepoužívejte** dětskou autosedačku v poloze ve směru jízdy, když je vaše dítě menší než 76 cm / 15 měsíců.

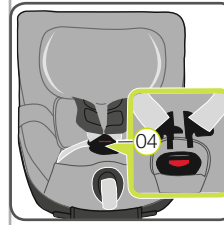
## 10. POUŽÍVÁNÍ DĚTSKÉ SEDAČKY



### 1. POVOLENÍ RAMENNÍCH PÁSŮ

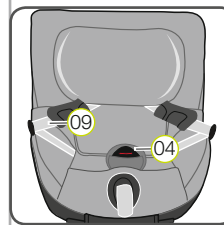
K povolení ramenních pásů stiskněte nastavovací tlačítko (11) a současně táhněte oba ramenní pásy (09) dopředu.

**⚠ POZOR!** Netahejte za ramenní vycpávky (08).



### 2. OTEVŘENÍ ZÁMKU PÁSU

K otevření zámku pásu (04) stiskněte červené tlačítko na zámku pásu.



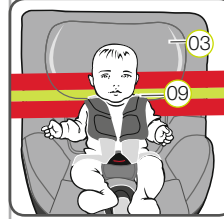
### 3. UMÍSTĚNÍ DÍTĚTE DO SEDAČKY

Umístěte vaše dítě do sedačky. Dbejte na to, aby byl zámek (04) otočený dopředu a umístěte vaše dítě do sedačky.

**⚠ NEBEZPEČÍ!** Používejte dětskou sedačku pouze proti směru jízdy na sedadle spolujezdce, když je čelní airbag deaktivovaný.

### 4. UMÍSTĚNÍ RAMENNÍCH PÁSŮ

Vedte ramenní pásy (09) přes ramena svého dítěte.  
**⚠ POZOR!** Ramenní pásy (09) nesmí být překroucené nebo zaměněné.

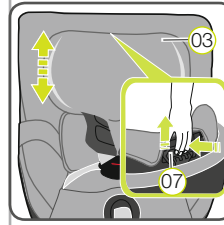


### 5. NASTAVENÍ OPĚRKY HLAVY

Správně nastavená opěrka hlavy (03) zaručuje optimální ochranu pro vaše dítě v dětské sedačce:

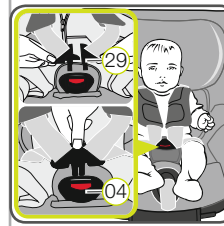
Opěrka hlavy (03) musí být nastavena tak, aby ramenní pásy (09) ležely ve výšce ramen vašeho dítěte nebo trochu nad nimi.

- ▶ Ramenní pásy (09) se musí nastavit tak, aby probíhaly vodorovně nebo ležely těsně nad rameny vašeho dítěte.
- ▶ Ramenní pásy (09) nesmí probíhat za zády dítěte, ve výšce uší nebo nad ušima.



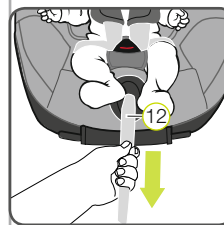
K nastavení opěrky hlavy:

- 5.1 Uvolněte pás (8.1)
- 5.2 Držte stlačené uvolňovací tlačítko (07) opěrky hlavy (03) a posuňte opěrku hlavy (03) do správné výšky ramenního pásu.
- 5.3 Zkontrolujte, zda opěrka hlavy (03) správně zapadne, tím, že opěrku hlavy (03) posunete trochu dolů.



### 6. ZAVŘENÍ ZÁMKU PÁSU

Zastrčte oba jazyčky zámku (29) do sebe a zasuňte je se slyšitelným „cvak“ v zámku (04) pásu.



### 7. NAPNUTÍ PŘESTAVOVACÍHO PÁSU

Táhněte za přestavovací pás (12) dokud pás nebude těsně přiléhat k tělu vašeho dítěte.

**⚠ VAROVÁNÍ!** Pásy kolem pasu musí probíhat co možná nehlouběji přes třísla vašeho dítěte.

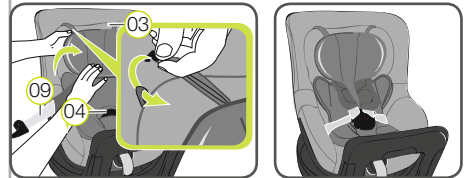
**⚠ Pro bezpečnost vašeho dítěte před každou jízdou zkontrolujte, že ...**

- dětská autosedačka je na obou stranách zacvaknutá pomocí ramen západky ISOFIX (16) v upevňovacích bodech ISOFIX (01) a že oba indikátory ISOFIX (06) jsou kompletně zelené;
- dětská autosedačka je bezpečně upevněna;

- opěrná nožka (21) stojí pevně na podlaze vozidla a indikace u opěrné nožky (21) je zelená;
- otočná skořepina sedadla (18) je úplně zasunutá a oba indikátory jsou černé.
- pásy sedačky těsně přiléhají k tělu dítěte, aniž by svíraly;
- ramenní pásy (09) jsou správně nastavené a pásy nejsou překroucené;
- ramenní vycpávky (08) se nacházejí ve správné poloze na těle vašeho dítěte;
- čelní airbag je deaktivovaný, když používáte dětskou sedačku ve směru proti jízdy na sedadle spolujezdce.
- dětská sedačka se nachází ve správném směru jízdy pro věk / výšku vašeho dítěte.
- jazyčky zámku (29) jsou zaklapnuté v zámku pásu (04).

**⚠ POZOR!** Pokud se vaše dítě pokusí otevřít zajišťovací knoflíky ISOFIX (05) nebo zámek bezpečnostního pásu automobilu (04), okamžitě zastavte, jakmile to bude možné. Zkontrolujte, jestli je dětská sedačka správně upevněna, a ujistěte se, že vaše dítě je správně zajištěno. Vysvětlete dítěti rizika spojená s jeho jednáním.

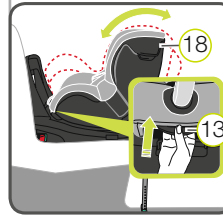
## 11. POUŽITÍ DĚTSKÉ VLOŽKY



Dětská vložka se musí používat do maximální výšky 60 cm. Umístěte dětskou vložku do dětské autosedačky a položte oba ramenní pásy (09) přes dětskou vložku. Zavěste oba plastové háčky do poutek na potahu opěrky hlavy (03). Vedte zámek pásu (04) a rozkrokovou vycpávku mezerami na spodním dílu dětské vložky.  
**⚠ POZOR!** Vždy se ujistěte, zda je vaše dítě správně zajištěno.

## 12. NASTAVENÍ ÚHLU SEDAČKY

Skořepina sedačky DUALFIX i-SIZE se může používat ve směru jízdy a proti směru jízdy v šesti různých úhlech sklonu:



### Pro nastavení úhlu sedačky:

Táhněte páčku pro přestavení sklonu (13) dopředu a stiskněte/posuňte skořepinu sedačky (18) do požadované polohy.

**⚠ NEBEZPEČÍ!** Skořepina sedačky (18) musí v každé poloze pevně zaklapnout se slyšitelným „cvak“. Zatáhněte za skořepinu sedačky (18), abyste prověřili, zda správně zaklapla.

## 13. INSTALACE DĚTSKÉ SEDAČKY

1. Stiskněte obě přestavovací tlačítka (22) opěrné nožky a posuňte spodní díl dětské nožky do horního dílu, dokud se zcela nezase. Uvolněte přestavovací tlačítka, abyste opěrnou nožku upevnili v její zasunuté poloze.
2. Povolte upevnění ISOFIX na obou stranách tak, že zelený zajišťovací knoflík (06) a červený uvolňovací knoflík (05) stisknete proti sobě.
3. Posuňte ramena západky ISOFIX (16) zpět do skořepiny sedačky (18).  
**TIP!** Ramena západky ISOFIX jsou chráněná proti poškození, když se opět posunou do spodní části sedadla.  
**⚠ NEBEZPEČÍ!** Dětská autosedačka musí být v autě vždy zajištěná, i když se nepoveze žádné dítě.

## 14. LIKVIDACE

Dodržujte, prosím, předpisy k likvidaci platné ve vaší zemi.

Likvidace obalu	Kontejner na kartony
Potah	Zbytkový odpad, tepelné využití
Plastové díly	Podle označení do příslušného kontejneru
Kovové díly	Kontejner na kovy
Pásy	Kontejner na polyester
Zámek a jazyček	Zbytkový odpad