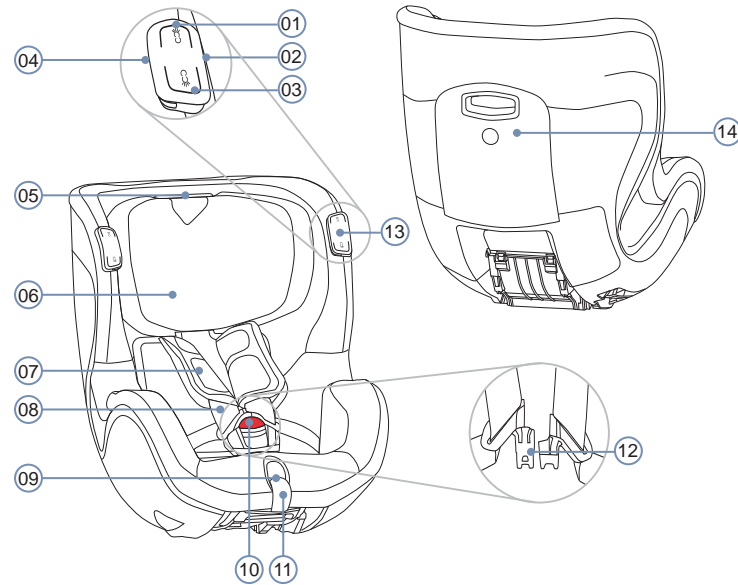


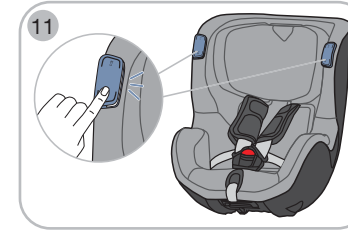
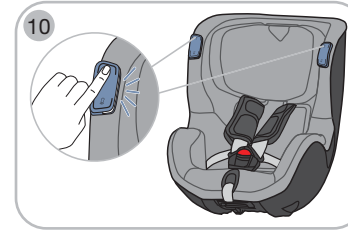
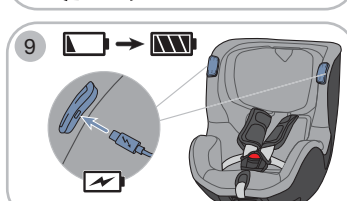
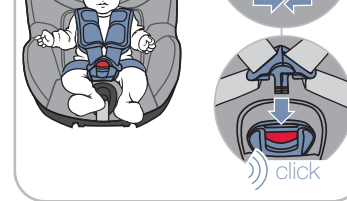
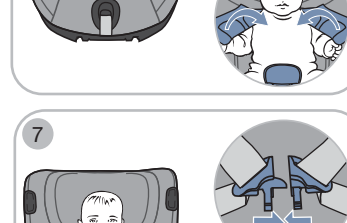
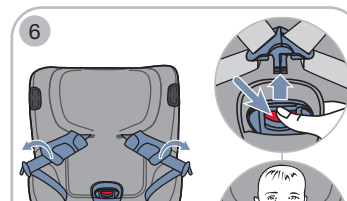
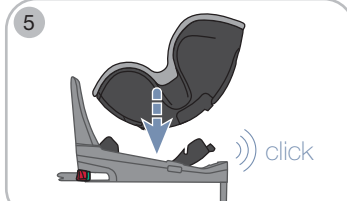
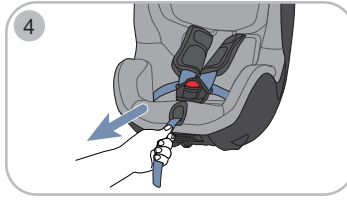
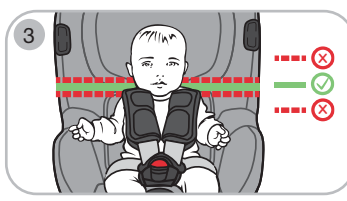
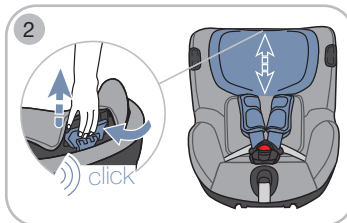
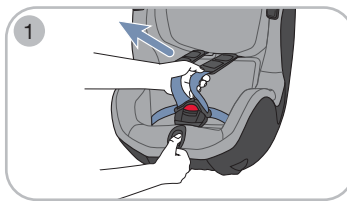
2000035157 A5

BRITAX RÖMER Child Safety EMEA
www.britax-roemer.com | hello@britax-roemer.com

2. Produktbeschreibung



- 01 Obere Taste
- 02 USB-C-Ladeanschluss
- 03 Untere Taste
- 04 Rote LED
- 05 Lösetaste
- 06 Kopfstütze
- 07 Schulterpolster
- 08 Schultergurte
- 09 Verstelltaste
- 10 Gurtschloss (Rote Taste)
- 11 Verstellgurt
- 12 Schlosszungen
- 13 Bedienelement
- 14 Fach



Schultergurte und Kopfstütze

Eine richtig eingestellte Kopfstütze gewährleistet optimalen Schutz für das Kind im Kindersitz. Die Kopfstütze ist richtig eingestellt, wenn die Schultergurte waagrecht oder knapp oberhalb der Schultern des Kindes verlaufen.

Schultergurte lockern 1

- ▶ Verstelltaste gedrückt halten.
- ▶ Beide Schultergurte nach vorne ziehen.
- ☞ **Nicht** an den Schulterpolstern ziehen.
- ▶ Verstelltaste loslassen.

Schultergurte verstellen 2

- ▶ Lösetaste der Kopfstütze gedrückt halten.
- ▶ Kopfstütze bis zur richtigen Schultergurthöhe verschieben.
- ▶ Lösetaste loslassen.
- ☞ Kopfstütze rastet hörbar ein.
- ▶ Kopfstütze nach unten drücken, um das Einrasten zu überprüfen.
- ☞ Schultergurte verlaufen waagrecht oder knapp oberhalb der Schultern des Kindes. 3

Schultergurte straffen 4

- ▶ Verstellgurt gerade herausziehen.
- ☞ Verstellgurt **nicht** nach oben oder unten ziehen.

Kind anschnallen

- ▶ Sitzmodul auf der Basisstation FLEX BASE iSENSE sichern. Siehe Gebrauchsanleitung FLEX BASE iSENSE. 5
- ▶ Schultergurte lockern. Siehe Kapitel „Schultergurte und Kopfstütze“ Seite 1. 1
- ▶ Rote Taste drücken, um Gurtschloss zu öffnen. 6
- ▶ Gurtschloss nach vorne umlegen.
- ▶ Kind in Kindersitz setzen.
- ☞ Dicke Kleidung unter dem Gurt vermeiden.
- ▶ Schultergurte über die Schultern des Kindes führen.

⚠ **WARNUNG!** Sicherstellen, dass die Schultergurte **nicht** verdreht oder vertauscht sind.

Beide Schlosszungen zusammenführen. 7

- ▶ Schlosszungen in Gurtschloss einrasten.
- ☞ Schlosszungen rasten hörbar ein.

Verstellgurt gerade herausziehen. 4

- ☞ Verstellgurt **nicht** nach oben oder unten ziehen.
- ☞ Schultergurte liegen eng am Körper des Kindes an.

⚠ **WARNUNG!** Sicherstellen, dass die Hüftgurte so tief wie möglich über die Leistenbeuge des Kindes verlaufen.

Kind abschnallen 8

- ▶ Rote Taste drücken, um Gurtschloss zu öffnen.
- ▶ Kind entnehmen.

Akku aufladen 9

- ☞ Nur beim DUALFIX iSENSE verfügbar.

⚠ **WARNUNG!** Explosions- und Verätzungsgefahr. Eine unsachgemäße Verwendung kann zur Beschädigung des Akkus führen.

- ▶ Akku **nicht** in Wasser tauchen.
- ▶ Akku von Feuer fernhalten.
- ▶ Akku vor großer Hitze schützen. Empfohlene Gebrauchs- und Lagertemperaturen beachten.
- ▶ Akku **niemals** entfernen, modifizieren oder austauschen. Er kann explodieren oder giftige Stoffe freigeben.
- ▶ Wenn der Akku beschädigt ist, Deformationen oder Risse aufweist, zerlegen Sie ihn **nicht** und modifizieren Sie seinen Aufbau **nicht**.

- ▶ Wenn der Akku Elektroflüssigkeit verliert, vermeiden Sie jegliche Berührung mit der extrem korrosiven Flüssigkeit. Ziehen Sie bei Kontakt mit den Augen oder der Haut einen Arzt zu Rate.

Laden Sie den Akku vor dem ersten Gebrauch vollständig auf. Der erste Ladevorgang schaltet die Lichtfunktionen frei. Benutzen Sie zum Aufladen des Akkus das mitgelieferte Ladekabel. Dieses gewährleistet die angegebene Lebensdauer des Akkus. Laden Sie den Akku nur bei einer Umgebungstemperatur von +10 bis +40° C auf. Stecken Sie keine Fremdkörper in die Ladebuchse. Der Akku besitzt eine Lebensdauer von mindestens 500 Ladezyklen.

- ▶ Ladekabel an einen der zwei USB-C-Ladeanschlüsse anschließen.
- ☞ An jedem Bedienelement befindet sich ein USB-C-Ladeanschluss.

⚠ **WARNUNG!** Strangulationsgefahr. Ladekabel **nicht** über den Kindersitz führen. Ladekabel vom Kindersitz wegführen.

- ▶ Ladekabel an einen 5V USB-Adapter anschließen.
- ☞ Wenn die rote LED dauerhaft leuchtet, dann wird der Akku aufgeladen.
- ☞ Wenn die rote LED nicht mehr leuchtet, dann ist der Akku vollständig aufgeladen.
- ▶ Ladekabel entfernen und außer Reichweite von Kindern aufbewahren (z. B. im Handschuhfach).
- ▶ Akku wieder aufladen, sobald der Ladezustand niedrig ist.
- ☞ Sie können den Ladezustand prüfen. Drücken Sie eine beliebige Taste. Wenn die rote LED dreimal langsam blinkt, dann ist der Ladezustand niedrig.
- ☞ Es ist möglich während des Ladevorgangs die Innenbeleuchtung zu verwenden.

Innenbeleuchtung

- ☞ Nur beim DUALFIX iSENSE verfügbar.
- ☞ Die Bedienung des BABY-SAFE iSENSE unterscheidet sich zum DUALFIX iSENSE.

Die Innenbeleuchtung kann sowohl über das linke als auch über das rechte Bedienelement manuell gesteuert werden. Zudem kann ein verzögertes Ausschalten aktiviert werden. Hierbei schaltet sich das Licht nach wenigen Minuten automatisch aus.

Licht einschalten / Lichtstärke erhöhen 10

- ▶ Obere Taste kurz drücken.
- ☞ Licht geht an.
- ▶ Innerhalb von wenigen Minuten obere Taste erneut kurz drücken.
- ☞ Lichtstärke wird erhöht.
- ☞ Lichtstärke kann zweimal erhöht werden. Ein erneutes Drücken auf die obere Taste schaltet das Licht aus.

Licht ausschalten / Lichtstärke reduzieren 11

- ▶ Untere Taste gedrückt halten.
- ☞ Licht geht aus.
- ☞ Durch kurzes Drücken der unteren Taste kann die Lichtstärke reduziert werden.

Verzögertes Ausschalten aktivieren

- ▶ Obere Taste gedrückt halten bis Licht einmal aufblinkt.
- ☞ Verzögertes Ausschalten ist aktiv.
- ☞ Licht schaltet sich nach wenigen Minuten automatisch aus.

3. Verwendungszweck

Dieses Produkt ist entsprechend den Anforderungen der europäischen Norm für Kindersicherheitseinrichtungen R129/03 ausgelegt geprüft und zugelassen (i-Size universal ISOFIX).

Dieses Produkt darf ausschließlich in Kombination mit der Station FLEX BASE iSENSE zur Sicherung von einem Kind im Fahrzeug verwendet werden.

| | Rückwärtsgerichtet | Vorwärtsgerichtet |
|----------------------|--------------------|-------------------|
| Körpergröße | 61 - 105 cm | 76 - 105 cm |
| Körpergewicht | maximal 18 kg | |

1. Zu diesem Dokument

⚠ **WARNUNG!** Diese Gebrauchsanleitung ist Bestandteil des Produkts und trägt zu einer sicheren Verwendung bei. Nichtbeachtung kann zu schweren bis tödlichen Verletzungen führen. Bei Unklarheiten Produkt nicht verwenden und sofort Fachhändler kontaktieren.

- ▶ Gebrauchsanleitung lesen.
- ▶ Zum Nachschlagen am Produkt aufbewahren.
- ▶ Sofern das Produkt an Dritte weitergegeben wird, Gebrauchsanleitung dem Produkt beilegen.

Kontaktinformationen

Bei bestehenden Fragen wenden Sie sich an uns.

BRITAX RÖMER Child Safety EMEA
www.britax-roemer.com
hello@britax-roemer.com

BRITAX RÖMER Kindersicherheit GmbH
Theodor-Heuss-Straße 9
89340 Leipheim
Germany

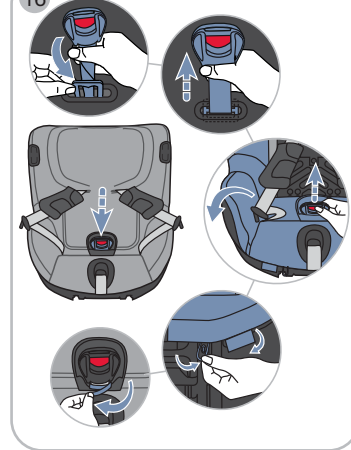
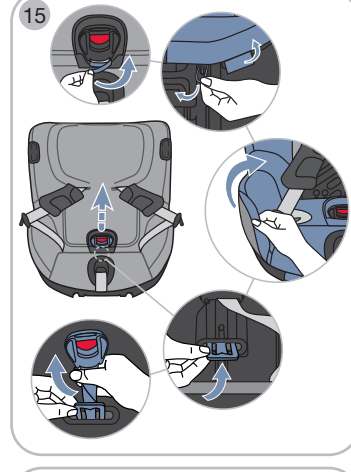
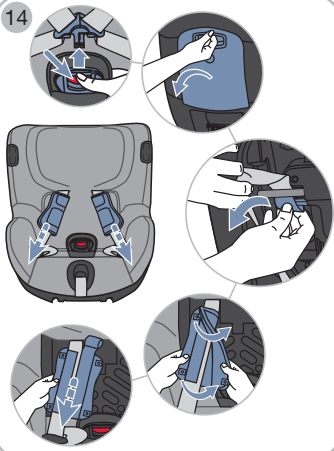
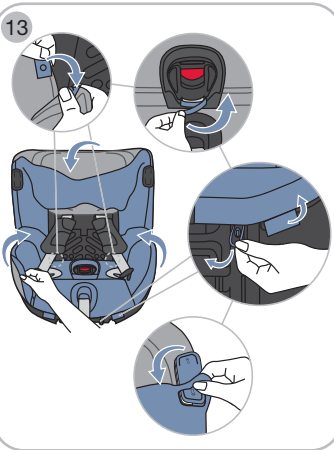
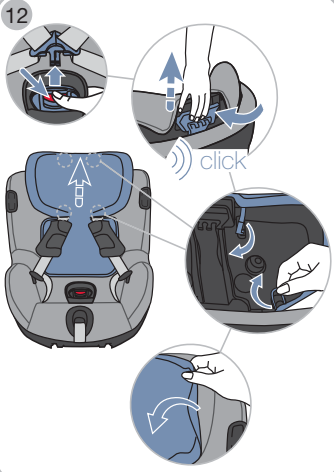


+49 (0) 8221 3670 199

BRITAX Excelsior Limited
1 Churchill Way West
Andover
Hampshire SP10 3UW
United Kingdom

+44 (0) 1264 386034

BRITAX Nordiska Barn AB
Jörgen Kocksgatan 4
SE-211 20 Malmö
Sweden



Verletzungsgefahr durch falsche Installation

Wird das Produkt anders als in der Gebrauchsanleitung beschrieben installiert oder verwendet, dann können schwere bis tödliche Verletzungen die Folge sein.

- ▶ Ausschließlich auf einem in Fahrtrichtung ausgerichteten Fahrzeugsitz verwenden.
- ▶ Anweisungen des Fahrzeughandbuchs beachten und befolgen.

Verletzungsgefahr durch Front-Airbag

Airbags sind für die Rückhaltung von Erwachsenen ausgelegt. Befindet sich der Kindersitz zu nah am Front-Airbag, dann können leichte bis schwere Verletzungen die Folge sein.

- ▶ Bei rückwärtsgerichteter Verwendung Front-Airbag deaktivieren.
- ▶ Wird der Kindersitz auf dem Beifahrersitz gesichert, dann Beifahrersitz nach hinten schieben.
- ▶ Wird der Kindersitz auf der zweiten oder dritten Sitzreihe gesichert, dann entsprechenden Vordersitz nach vorne schieben.
- ▶ Anweisungen des Fahrzeughandbuchs beachten und befolgen.

Verletzungsgefahr während des Gebrauchs

In einem Fahrzeug kann die Temperatur schnell gefährlich ansteigen. Zudem kann ein Aussteigen auf der Fahrbahnseite gefährlich sein.

- ▶ Kind niemals unbeaufsichtigt im Fahrzeug zurücklassen.
- ▶ Sitzmodul ausschließlich von der Gehwegseite aus befestigen oder entnehmen.

Verletzungsgefahr durch ungesicherte Gegenstände

Bei einer Notbremsung oder einem Unfall können ungesicherte Gegenstände und Personen andere Mitfahrer verletzen.

- ▶ Kind **niemals** auf Ihrem Schoß durch Festhalten sichern.
- ▶ Rückenlehnen der Fahrzeugsitze feststellen (z. B. umklappbare Rücksitzbank einrasten).
- ▶ Im Fahrzeug (z.B. auf der Hutablage) alle schweren oder scharfkantigen Gegenstände sichern.
- ▶ Keine Gegenstände in den Fußraum stellen.
- ▶ Sicherstellen, dass alle Personen im Fahrzeug angeschnallt sind.
- ▶ Sicherstellen, dass das Produkt im Auto immer gesichert ist, auch wenn kein Kind transportiert wird.

Verletzungsgefahr durch fehlenden Sitzbezug

Der Sitzbezug ist integraler Sicherheitsbestandteil des Kindersitzes. Wird der Sitzbezug **nicht** verwendet, dann kann dies zu schweren bis tödlichen Verletzungen führen.

- ▶ Ausschließlich Original BRITAX RÖMER Ersatz-Sitzbezüge verwenden.
- ▶ Ersatz-Sitzbezüge erhalten Sie bei Ihrem Fachhändler.

So vermeiden Sie Beschädigungen am Produkt

- ▶ Produkt nie freistehend verwenden, auch nicht zum Probesitzen.
- ▶ Produkt ist kein Spielzeug.
- ▶ Darauf achten, dass das Produkt nicht zwischen harten Gegenständen (Autotür, Sitzschienen, usw.) eingeklemmt wird.
- ▶ Produkt fernhalten von: Feuchte, Nässe, Flüssigkeiten, Staub und Salznebel.
- ▶ Keine schweren Gegenstände auf dem Produkt ablegen.

Verletzungsgefahr durch unerlaubte Modifikation

Die Zulassung erlischt, sobald Sie an diesem Produkt etwas verändern. Änderungen darf ausschließlich der Hersteller vornehmen. Die Aufkleber am Produkt sind wichtiger Bestandteil des Produkts.

- ▶ Keine Änderungen vornehmen.
- ▶ Aufkleber nicht entfernen.

Vermeiden Sie Beschädigungen am Fahrzeug

- ▶ Empfindliche Autositzbezüge können beschädigt werden.
- ▶ BRITAX RÖMER Kindersitz Unterlage verwenden. Diese ist separat erhältlich.

5. Im Fahrzeug verwenden

⚠ WARNUNG! Dieses Produkt ist ausschließlich für die Verwendung mit der Basisstation FLEX BASE iSENSE zugelassen.

- ▶ Gebrauchsanleitung der FLEX BASE iSENSE beachten und befolgen.
- ☞ Die Sicherung von diesem Kindersitz auf der Basisstation ist in der Gebrauchsanleitung der FLEX BASE iSENSE beschrieben.

6. Reinigen und pflegen

- ▶ Kunststoffteile mit Seifenlauge reinigen.
- ▶ Keine scharfen Reinigungsmittel verwenden (wie z. B. Lösungsmittel).

Bezug reinigen

Bezug abziehen

- ▶ Schultergurte lockern. Siehe Kapitel „Schultergurte und Kopfstütze“ Seite 1. **01**
- ▶ Rote Taste drücken, um Gurtschloss zu öffnen. **12**
- ▶ Kopfstütze maximal ausfahren. Siehe Kapitel „Schultergurte und Kopfstütze“ Seite 1.
- ▶ Bezugshaken an der Kopfstütze lösen.
- ▶ Bezug der Kopfstütze oben lösen und nach vorne ziehen.
- ▶ Gummischlaufen unterhalb der Kopfstütze lösen.
- ▶ Bezug der Kopfstütze abziehen.
- ▶ Druckknöpfe lösen. **13**
- ▶ Klettverschluss am Schrittpolster lösen.
- ▶ Gummischlaufen und Kunststoffkarten im Beinbereich lösen.
- ▶ Bezug vom Rand der Sitzschale lösen.
- ▶ Bezug vorsichtig von den Bedienelementen lösen (DUALFIX iSENSE).
- ▶ Bezug abnehmen.

⚠ WARNUNG! Niemals Produkt ohne Bezug verwenden.

Bezug waschen

- ▶ Angaben des Waschetiketts beachten.

Bezug anbringen

- ▶ Sinngemäß in umgekehrter Reihenfolge vorgehen.

Schulterpolster reinigen

Schulterpolster abziehen **14**

- ▶ Schultergurte lockern. Siehe Kapitel „Schultergurte und Kopfstütze“ Seite 1. **01**
- ▶ Rote Taste drücken, um Gurtschloss zu öffnen.
- ▶ Klettverschlüsse öffnen.
- ▶ Fach öffnen.
- ▶ Schultergurte etwas herausziehen.
- ▶ Gurtschlaufen aus den Kunststoffstegen aushängen.
- ▶ Schulterpolster von vorne herausziehen.

⚠ WARNUNG! Niemals Produkt ohne Schulterpolster verwenden.

Schulterpolster waschen

- ▶ Angaben des Waschetiketts beachten.

Schulterpolster anbringen

- ▶ Sinngemäß in umgekehrter Reihenfolge vorgehen.

Gurtschloss pflegen

Schmutz und Fremdkörper können die Funktion des Gurtschlusses negativ beeinflussen. Pflegen Sie das Gurtschloss, falls sich die Schlosszungen schwer oder gar nicht in das Gurtschloss einrasten lassen.

Gurtschloss ausbauen **15**

- ▶ Bezug der Sitzfläche abziehen.
- ▶ Schrittgurt mit der Metallplatte um 90° drehen.
- ▶ Metallplatte mit der schmalen Kante nach vorne durch den Gurtschlitz schieben.

Gurtschloss reinigen

- ▶ Gurtschloss eine Stunde in warmes Wasser mit Spülmittel legen.
- ▶ Gurtschloss ausspülen und austrocknen lassen.

Gurtschloss einbauen **16**

- ▶ Metallplatte des Gurtschlusses durch den Gurtschlitz schieben.
- ▶ Schrittgurt mit der Metallplatte um 90° drehen.
 - ☞ Metallplatte ist quer zur Fahrtrichtung eingehakt.
- ▶ Befestigung überprüfen, durch kräftiges Ziehen am Gurtschloss.
- ▶ Gurtschloss durch Bezug fädeln.
- ▶ Bezug der Sitzfläche anbringen.

7. Produkt zwischenlagern

Sofern Sie das Produkt für längere Zeit nicht verwenden, beachten Sie folgende Informationen.

- ▶ Produkt an einem sicheren und trockenen Ort aufbewahren.
- ▶ Lagertemperatur zwischen 20 und 25 °C einhalten.
- ▶ **Keine** schweren Gegenstände auf dem Produkt ablegen.
- ▶ Produkt **nicht** direkt neben Wärmequellen oder in direktem Sonnenlicht lagern.

Für den DUALFIX iSENSE gilt zusätzlich:

- ▶ Vor dem Zwischenlagern Akku vollständig aufladen.
- ▶ Mindestens alle 12 Monate Akku vollständig aufladen.

8. Entsorgen

Beachten Sie die Entsorgungsbestimmungen Ihres Landes. Demontieren Sie dieses Produkt nicht.

Der DUALFIX iSENSE ist als Elektroschrott zu entsorgen.



4. Sicherheitshinweise

Verletzungsgefahr durch beschädigten Kindersitz

Im Falle eines Unfalls mit einer Aufprallgeschwindigkeit über 10 km/h kann der Kindersitz unter Umständen beschädigt werden, ohne dass der Schaden unmittelbar offensichtlich ist. Bei einem weiteren Unfall können schwere Verletzungen die Folge sein.

- ▶ Produkt infolge eines Unfalls austauschen.
- ▶ Beschädigtes Produkt überprüfen lassen (auch wenn es zu Boden gefallen ist).
- ▶ Alle wichtigen Teile auf Beschädigungen regelmäßig prüfen.
- ▶ Sicherstellen, dass alle mechanischen Bauteile perfekt funktionsfähig sind.
- ▶ Niemals Teile des Produktes schmieren oder ölen.
- ▶ Beschädigtes Produkt ordnungsgemäß entsorgen.

Verbrennungsgefahr durch heiße Bauteile

Bauteile des Produktes können sich durch Sonneneinstrahlung erhitzen. Kinderhaut ist empfindlich und kann dadurch verletzt werden.

- ▶ Produkt gegen intensive direkte Sonneneinstrahlung schützen, solange es nicht benutzt wird.