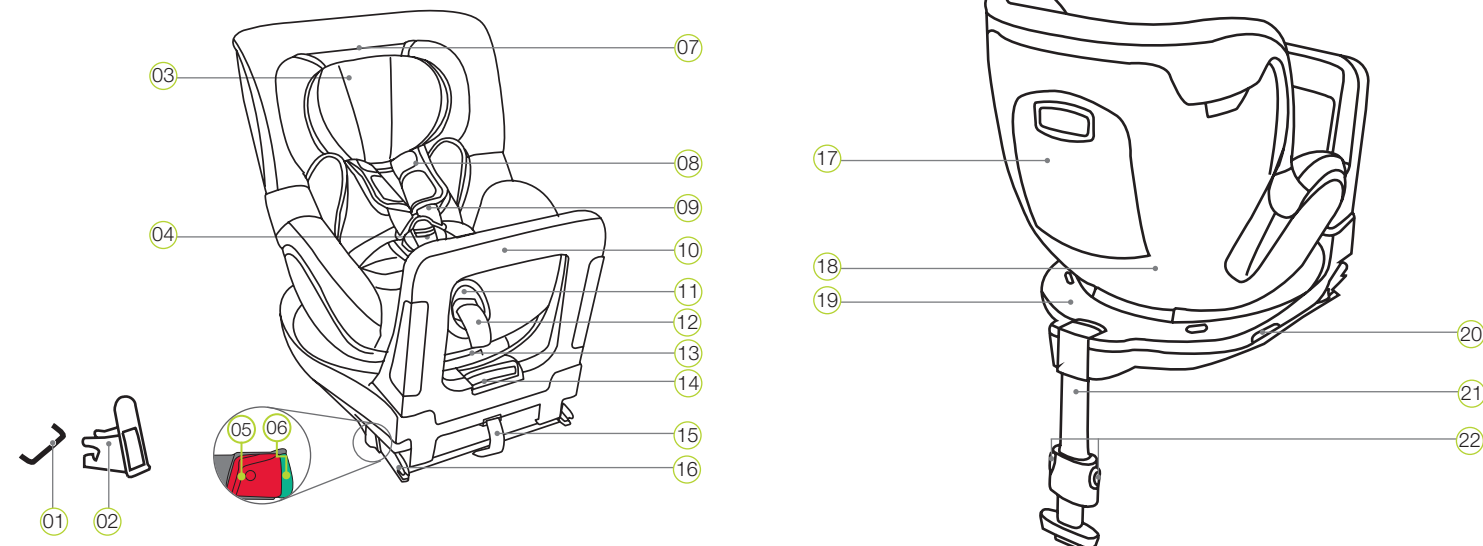


1. ПРЕГЛЕД НА ПРОДУКТА

Радваме се, че SWINGFIX i-SIZE ще бъде до Вашето дете през този нов период от живота му. За да може да предпазва добре Вашето дете, SWINGFIX i-SIZE трябва непременно да се употребява и монтира така, както е описано в настоящото упътване!



- | | | |
|---|---|---|
| 01 Точки на закрепване ISOFIX (превозно средство) | 08 Подложки за раменете | 15 Платнена каишка |
| 02 Приемно приспособление ISOFIX | 09 Раменни колани | 16 Фиксирани рамене ISOFIX |
| 03 Облегалка за глава | 10 Амортизираща скоба | 17 Отделение за ръководството за употреба |
| 04 Закопчалка на предпазния колан | 11 Регулиращ бутон | 18 Пластмасова седалка |
| 05 Бутон за освобождаване | 12 Регулиращ колан | 19 Долна част на пластмасовата седалка |
| 06 Предпазен бутон | 13 Ръчка за промяна на наклона | 20 Въртящ бутон |
| 07 Освобождаващ бутон облегалка за глава | 14 Ръчка за регулиране амортизираща скоба | 21 Опорен крак |
| | | 22 Бутон за регулиране на опорния крак |

4. ФУНКЦИЯ КАЧВАНЕ/СЛИЗАНЕ

- Натиснете въртящия бутон 20 странично на долната част 19 и едновременно с това завъртете пластмасовата седалка 18 на 90° по посока на вратата на автомобила.
- Сега можете да можете да поставите, респективно извадите, удобно Вашето дете.
- Обезопасете детето (вижте глава 8. ИЗПОЛЗВАНЕ НА ДЕТСКОТО СТОЛЧЕ).
- Завъртете пластмасовата седалка 18 на 90°, докато се чуе щракване.
- Уверете се, че двата индикатора 27 са черни. Ако някой от индикаторите е червен, пластмасовата седалка 18 не е правилно фиксирана.

Внимание: Преди всяко пътуване се уверете, че въртящата пластмасова седалка 18 е напълно фиксирана и двата индикатора са черни.

5. ОБСЛУЖВАНЕ И ПОДДРЪЖКА

Почистване

- Използвайте само оригинални калъфи за столчета BRITAX RÖMER. Калъфите за столчета са неразделна част от детското столче и изпълняват важни функции за осигуряване на правилното функциониране на системата. Резервни калъфи за столчето ще получите при Вашия специализиран търговец.
- Калъфът може да бъде свален и изпран с деликатен перилен препарат с програмата за фино пране на перлната машина (30 °C). Моля, спазвайте упътването върху етикета за пране на калъфа.
 - Кошът за бебе може да бъде почистван като калъфа. Преди измиване отстранете частите от пенопласт от горната и долната част. Те не бива да бъдат мити.
 - Подложките за рамене могат да се свалят и да се изперат с хладък сапунен разтвор.
 - Пластмасовите части и коланите могат да се почистват със сапунен разтвор. Не използвайте агресивни средства за почистване (като разтворители).

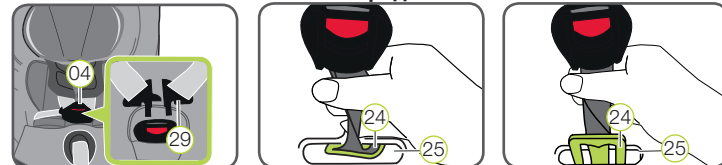
Поддръжане на закопчалката на предпазния колан

- Условие за безопасността на Вашето дете е правилното действие на закопчалката на предпазния колан 04. Неправилното действие на закопчалката на предпазния колан 04 обикновено се дължи на натрупването на замърсявания или чужди тела:
- Езичетата на закопчалката 29 се отделят бавно след натискане на червен бутон за отключване.

- Езичетата на закопчалката 29 вече не се фиксират (т.е. те отново се отделят, когато се опитате да ги натиснете навътре).
- Езичетата на закопчалката 29 се фиксират, без да се чуе ясно щракване.
- Езичетата на закопчалката 29 се натискат трудно (усещате съпротивление).
- Закопчалката на предпазния колан 04 може да се отвори само с голямо усилие.

Помощ: Почистете закопчалката на предпазния колан 04, за да осигурите безпроблемното ѝ действие:

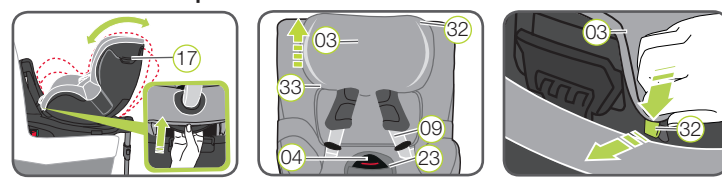
Почистване на закопчалката на предпазния колан



- Свалете калъфа от столчето, както е описано по-долу в „Сваляне на калъфа“.
- Завъртете колана между краката с металната пластина 24, която държи закопчалката на предпазния колан 04 в пластмасовата седалка 18 на 90° в надлъжния прорез.
- Избутайте металната пластина 24 с тесния ръб напред през прореза за предпазния колан 25.
- Оставете закопчалката на предпазния колан 04 най-малко за един час в топла вода, в който има препарат за миене. След това я изплакнете добре и я подсушете.
- Избутайте металната пластина 24 отпред докрай в надлъжния прорез.
- Завъртете колана между краката с металната пластина 24 на 90° така, че да се закачи напредно на посоката на движение в прореза за предпазния колан 25 на пластмасовата седалка 18.

- ОПАСНОСТ!** Със силно дърпане на закопчалката на предпазния колан 04 проверете сигурното закрепване към пластмасовата седалка 17.
- Прекарвайте закопчалката на предпазния колан 04 през предпазителя между краката 23 на калъфа и закрепете отново самозалепващата се закопчалка и калъфа.

Сваляне на калъфа



2. РАЗРЕШИТЕЛНО

В това упътване се използват по-долу посочените символи:

Символ	Сигнална дума	Обяснение
⚠	ОПАСНОСТ!	Опасност от тежки наранявания на лица
⚠	ПРЕДУПРЕЖДЕНИЕ!	Опасност от леки наранявания на лица
⚠	БЛАГОРАЗУМИЕ!	Опасност от материални щети
ℹ	СЪВЕТ!	Полезни указания

SWINGFIX i-SIZE е предназначено само за обезопасяване на Вашето дете в превозно средство.

BRITAX RÖMER Детско столче	Изпитание и разрешително съгласно ECE* R 129/01	
	Ръст	Телесно тегло
SWINGFIX i-SIZE	40 – 105 cm	≤ 18 kg

* ECE = Европейски стандарт за оборудване за безопасност

Детското столче е оразмерено, изпитано и разрешено за употреба съгласно изискванията на европейския стандарт за съоръжения за детската безопасност (ECE R 129/01). Знакът за качество „E“ (в кръг) и номерът на разрешителното се намират върху оранжевия етикет на разрешителното (стикер върху детското столче).

ОПАСНОСТ! Разрешителното става невалидно, в случай че направите някаква промяна по детското столче. Промени могат да се правят само от производителя. Защитната функция на столчето може да бъде намалена или напълно изгубена при самоволни технически промени. Не извършвайте технически промени по детското столче.

ОПАСНОСТ! SWINGFIX i-SIZE трябва да се използва само за обезопасяване на Вашето дете в превозно средство. В никакъв случай детското столче не е подходящо за сядане в домашни условия или за използване като играчка.

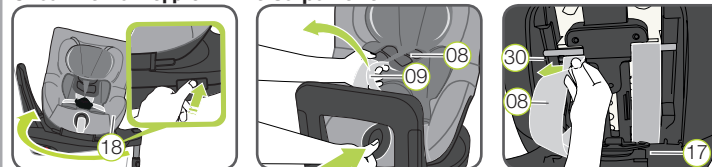
- Установете пластмасовата седалка 17 в най-хоризонтална позиция.
 - Разхлабете раменните колани 09 и отворете закопчалката на предпазния колан 04.
 - Избутайте облегалката за глава 03 до най-високата ѝ позиция.
 - Откачете от облегалката за глава 03 първо гуменото ухо 33 отдолу, след което кукичката 32 на горния ръб и свалете калъфа.
 - Свалете облегалката за глава 03 до нейната най-ниска позиция.
 - Откопчайте тик-так копчетата отляво и отдясно на задната част на калъфа и вкарайте раменните колани 09 през изреза.
 - Отлепете самозалепващата се закопчалка на предпазителя между краката 23.
 - Откачете гуменото ухо 33 в зоната за краката, както и пластмасовите карти.
 - Откачете еластичния шев на калъфа от ръба на пластмасовата седалка.
 - Изтеглете калъфа отдолу над регулиращия бутон 13 с регулиращия колан, закопчалката на предпазния колан 04 и след това с изреза над облегалката за глава 03.
- ОПАСНОСТ!** Детското столче не трябва да се използва без калъф на седалката.

Повторно поставяне на калъфа:

За поставянето на калъфа извършете действията в обратната последователност.

Внимание: Коланите не трябва да бъдат усукани и трябва да са разположени правилно в прорезите за колани на калъфа.

Сваляне на подложките за рамене



- Завъртете пластмасовата седалка 18 в обърната назад позиция.
- Разхлабете раменните колани 09 колкото е възможно.
- Отлепете подложките за рамене 08 на страничните самозалепващи се закопчалки.
- Отворете отделението за ръководството за употреба 17.
- Изтеглете леко раменните колани 09 и откачете намиращите се отдолу уши на подложките за рамене 08 от пластмасовите части 30 на механизма за регулиране на височината.
- Изтеглете подложките за рамене 08 напред от прорезите за предпазния колан.

Повторно слагане на подложките за рамене:

За сваляне изпълнете стъпките в обратна последователност.

Внимание: Подложките за рамене 08 и коланите не трябва да са усукани или разменени. Раменните колани 09 трябва да се намират под черната покриваща лента в подложките за рамене 08.

3. УПОТРЕБА В ПРЕВОЗНОТО СРЕДСТВО

Моля, обърнете внимание на указанията за използване на системите за обезопасяване на детето в упътването на Вашия автомобил. Обърнете внимание на евентуалните ограничения при употреба, създавани от въздушната възглавница.

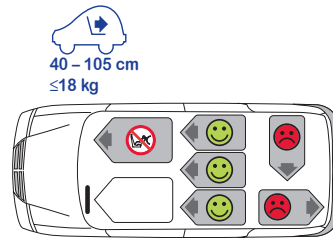
Моля, информирайте се от упътването на Вашия автомобил за автомобилните седалки, които съгласно ECE R16 са разрешени за използване на системи за обезопасяване на деца.

Възможности за използване на SWINGFIX i-SIZE:

BRITAX RÖMER Детско столче	Позиция на седалката превозно средство с ISOFIX	
	i-Size	He i-Size
SWINGFIX i-SIZE	✓	✓ Вижте списъка на типове

Може да ползвате Вашето детско столче по следния начин:

по посока на движението	Не
обратно на посоката на движение	Да ¹⁾
С 2-точков или с 3-точков предпазен колан	Не
върху седалки с: Закрепвания ISOFIX	Да ¹⁾



(Моля, обърнете внимание на действащите във Вашата държава разпоредби)
1) Не използвайте върху седалката до водача при активна предна въздушна възглавница!

Контакт:

BRITAX RÖMER
Kindersicherheit GmbH
Theodor-Heuss-Straße 9
D-89340 Leipheim
Германия

Тел.: +49 (0) 8221 3670 -199/-299
Факс: +49 (0) 8221 3670 -210
Имейл: service.de@britax.com
www.britax.com

BRITAX EXCELSIOR LIMITED
1 Churchill Way West
Andover
Hampshire SP10 3UW
Обединено кралство

Тел.: +44 (0) 1264 333343
Факс: +44 (0) 1264 334146
Имейл: service.uk@britax.com
www.britax.com

40 – 105 cm
≤ 18 kg

britax

SWINGFIX i-SIZE

BG

Ръководство за употреба



