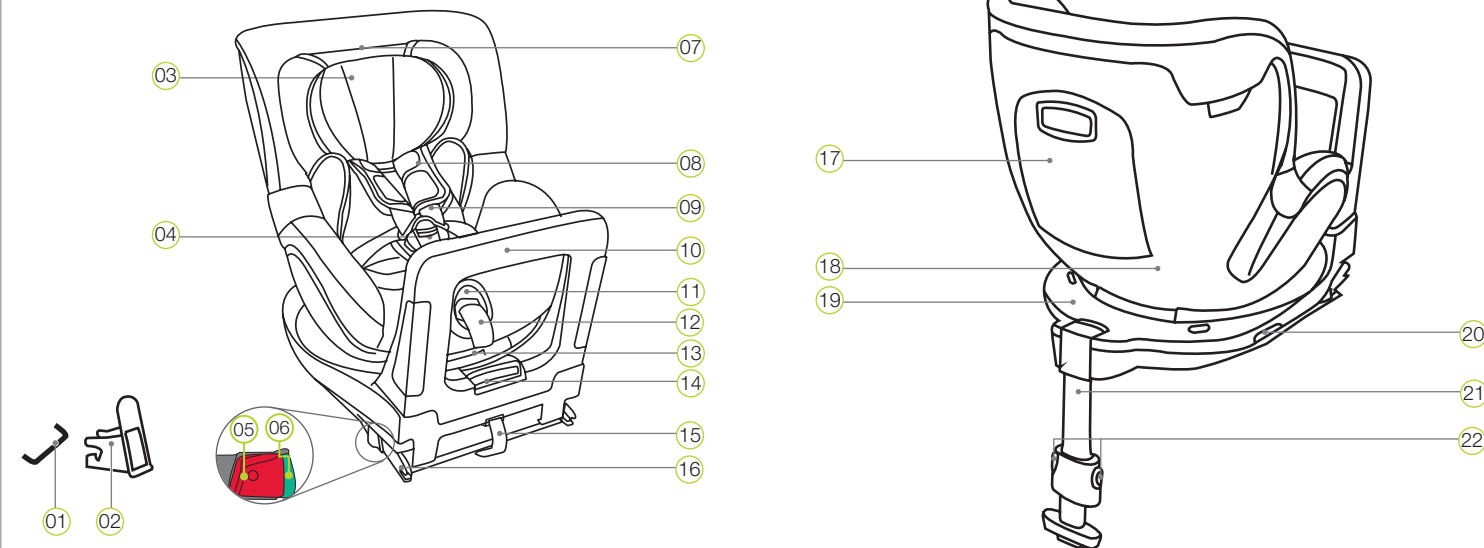


I PUSLAPIS

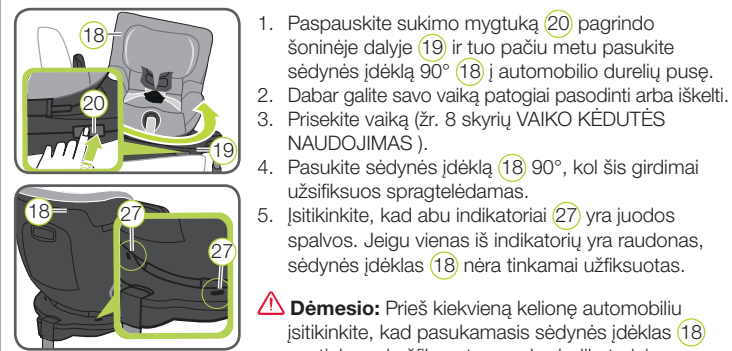
1. GAMINIO APŽVALGA

Džiaugiamės, kad mūsų SWINGFIX i-SIZE galės saugiai lydėti jūsų vaiką jo naujuoju gyvenimo etapu. Norėdami užtikrinti patikimą savo vaiko apsaugą, naudokite ir montuokite SWINGFIXi-SIZE kaip nurodyta šioje naudojimo instrukcijoje!



- | | | |
|---|---|--|
| 01 ISOFIX tvirtinimo taškai (automobilio) | 09 Pečių diržai | 17 Naudojimo instrukcijos saugojimo skyrelis |
| 02 ISOFIX kreipikliai | 10 Apsauginė atrama | 18 Sėdynės įdėklas |
| 03 Galvos atrama | 11 Reguliavimo mygtukas | 19 Sėdynės įdėklo pagrindas |
| 04 Diržo spynelė | 12 Reguliavimo diržas | 20 Sukimo mygtukas |
| 05 Atlaisvinimo mygtukas | 13 Polinkio reguliavimo rankenėlė | 21 Atraminė koja |
| 06 Saugos mygtukas | 14 Apsauginės atramos reguliavimo rankenėlė | 22 Atraminės kojelės reguliavimo mygtukas |
| 07 Galvos atramos atlaisvinimo mygtukas | 15 MEDžiaginė kilpa | |
| 08 Pečius minkštinančios pagalvėlės | 16 ISOFIX fiksavimo gembės | |

4. ĮSODINIMO IR IŠLAIPINIMO FUNKCIJA



- Paspauskite sukimo mygtuką 20 pagrindo šoninėje dalyje 19 ir tuo pačiu metu pasukite sėdynės įdėklą 90° 18 į automobilio durelių pusę.
 - Dabar galite savo vaiką patogiai pasodinti arba iškelti.
 - Prisėkite vaiką (žr. 8 skyrių VAIKO KĖDUTĖS NAUDOJIMAS).
 - Pasukite sėdynės įdėklą 18 90°, kol šis girdimai užsifiksuos spragtelėdamas.
 - Įsitikinkite, kad abu indikatoriai 27 yra juodos spalvos. Jeigu vienas iš indikatorių yra raudonas, sėdynės įdėklas 18 nėra tinkamai užfiksuotas.
- ⚠ Dėmesio:** Prieš kiekvieną kelionę automobiliu įsitikinkite, kad pasukamasis sėdynės įdėklas 18 yra tinkamai užfiksuotas, o abu indikatoriai yra juodos spalvos.

5. ĮPRASTA IR TECHNINĖ PRIEŽIŪRA

Valymas

Naudokite tik originalius BRITAX RÖMER sėdynės užvalkalus. Sėdynės užvalkalas yra integruota vaikiškos kėdutės dalis ir atlieka svarbią funkciją, siekiant užtikrinti nepriekaištingą sistemos veikimą. Atsarginių kėdutės užvalkalų galite įsigyti iš specializuoto prekybininko.

- Užvalkalą galima nuimti ir skalbti švelniais plovikliais, parinkus švelniems audiniams skirtą skalbimo mašinos programą (30 °C). Prašom laikytis užvalkalo skalbimo etiketėje pateiktų nurodymų.
- Kūdikiams skirtus įdėklus galima skalbti kaip ir sėdynės užvalkalus. Prieš skalbdami iš viršutinės dalies ir iš pagrindo pašalinkite visas porolono dalis. Jų negalima skalbti kartu.
- Minkštinančias pečių pagalvėles galima nuimti ir išplauti šiltu muiluotu vandeniu.
- Plastikines dalis ir diržus galima valyti muiluotu vandeniu. Nenaudokite agresyvių valiklių (tokių kaip tirpiklis).

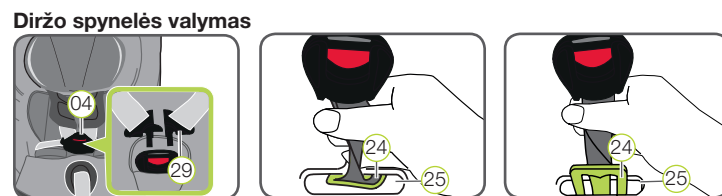
Diržų spynelės priežiūra

Kad būtų užtikrintas jūsų vaiko saugumas 04, diržo spynelė turi tinkamai veikti. Diržo spynelės veikimas 04 įprastai sutrinka dėl susikaupusių nešvarumų ar įstrigusių svetimkūnių:

- Paspaudus raudoną atleidimo mygtuką, spynelės liežuveliai 29 bus lėtai išstumti.
- Spynelės liežuveliai 29 neužsifiksuoja (t. y. jie vėl išstumiami, kai bandote

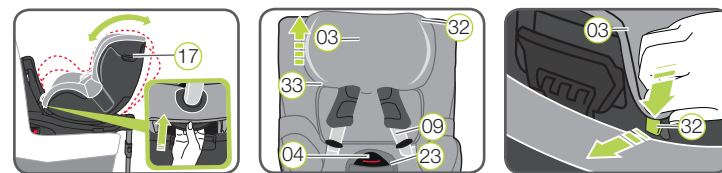
- juos įkišti).
- Užsifiksuojant spynelės liežuveliams 29, nesigirdi spragtelėjimo.
 - Sunkiai pavyksta įspausti spynelės liežuvelius 29 –(jauciute pasipriešinimą).
 - Diržo spynelę 04 pavyksta atidaryti tik panaudojus jėgą.

Ką daryti: Išvalykite diržo spynelę 04, kad ši vėl laisvai veiktų:



- Diržo spynelės valymas**
- Nuimkite automobilio sėdynės užvalkalą, kaip aprašyta skyriuje „Užvalkalo nuėmimas“.
 - Pasukite diržą su metaline plokšte 24, kuri laiko spynelės liežuvį 04 sėdynės įdėkle 18, 90° į išilginį prarėžą.
 - Metalinę plokštę 24 patraukite siauroju kraštu pirmyn per diržui skirtą prarėžą 25.
 - Pamerkite diržo spynelę 04 bent valandai į šiltą vandenį su indų plovimo skysčiu. Po to gerai nuplaukite ir išdžiovinkite.
 - Metalinę plokštę 24 iš priekio pilnai pastumkite į išilginį prarėžą.
 - Diržą su metaline plokšte pasukite 24 90°, kol ji skersai važiavimo kryptiai užsifiksuos diržo prarėže 25, esančiame sėdynės įdėkle 18.
- ⚠ PAVOJUS!** Tvirtai truktėkite diržo spynelę 04 ir patikrinkite, ar ji saugiai pritvirtinta sėdynės įdėkle 17.
- Įverkite diržo spynelę 04 per paminkštinimą 23 prie užvalkalo ir vėl pritvirtinkite kibujį fiksatorių ir užvalkalą.

Užvalkalo nuėmimas



- Nustatykite sėdynės įdėklą į 17 plokščiausią padėtį.
- Atlaisvinkite pečių diržus 09 ir atsekite diržo spynelę 04.
- Pakelkite galvos atramą 03 į aukščiausią padėtį.

2. LEIDIMAS

Šioje instrukcijoje naudojami toliau išvardyti simboliai:

Simbolis	Raktinis žodis	Paaškinimas
⚠	PAVOJUS!	Pavojus patirti sunkių kūno sužalojimų
⚠	ISPĖJIMAS!	Pavojus patirti lengvų kūno sužalojimų
⚠	ATSARGIAI!	Pavojus sugadinti daiktus
ℹ	PATARIMAS!	Naudingi patarimai

SWINGFIX i-SIZE skirtas jūsų kūdikio apsaugai transporto priemonėje.

BRITAX RÖMER Vaikiška saugos kėdutė	Patikra ir aprobcija atlikta remiantis ECE* R 129/01	
	Ūgis	Kūno masė
SWINGFIX i-SIZE	40–105 cm	≤ 18 kg

* ECE – Europos standartas, taikomas saugos įrangai

Vaiko saugos kėdutė sukurta, išbandyta ir patvirtinta pagal Europos vaikų saugos įrangos standartus (ECE R 129/01). Patikros ženklas „E“ (apskritime) ir garantijos numeris yra oranžiniame garantiniame lipduke (lipdukas ant vaiko kėdutės).

⚠ PAVOJUS! Garantija nebegalios, jei vaiko kėdutę koku nors būdu modifikuosite. Modifikuoti leidžiama tik gamintojui. Dėl savavališkų techninių pakeitimų kėdutės apsauginė funkcija gali susilpnėti arba dingti. Neatlikite jokių vaiko kėdutės techninių pakeitimų.

⚠ PAVOJUS! SWINGFIX i-SIZE skirta tik jūsų vaiko apsaugai transporto priemonėje. Jos nederėtų naudoti namie kaip sėdimosios vietos ar žaislo.

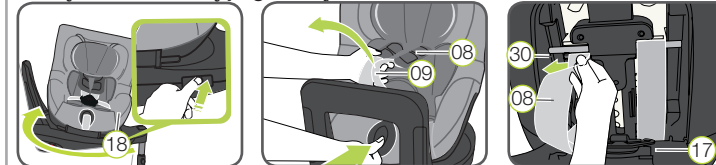
- Pirmiausia išimkite iš galvos atramos apatinio krašto 03 gumines kilputes 33, tada iškabinkite viršutinio krašto tvirtinimo kabliukus 32 ir nuimkite užvalkalą.
 - Nuleiskite galvos atramą 03 į žemiausią padėtį.
 - Atsekite spaudes užvalkalo galinės dalies kairėje ir dešinėje pusėse ir perkisškite per kiaurynę pečių diržus 09.
 - Prie paminkštinimo atsekite kibujį fiksatorių 23.
 - Kojų srityje 33 iškabinkite gumines kilputes ir plastikines plokšteles.
 - Elastinę apmušalo siūlę iškabinkite apačioje prie sėdynės įdėklo krašto.
 - Traukite užvalkalą iš apačios per reguliavimo mygtuką 13 su reguliavimo diržu, diržo spynelę 04 ir nuimkite jį per galvos atramą 03.
- ⚠ PAVOJUS!** Draudžiama naudoti vaiko saugos kėdutę be užvalkalo.

Užvalkalo uždėjimas:

Norėdami užvilkti užvalkalą, pakartokite visus veiksmus atvirkštine tvarka.

⚠ Dėmesio: Diržai negali būti susisukę ir turi būti teisingai įstatyti į apmušale esančias diržui skirtas prarėžas.

Pečių minkštinančių pagalvėlių nuėmimas



- Pasukite sėdynės įdėklą 18 į atbulinę padėtį.
- Kiek įmanoma atpalaiduokite 09 pečių diržus.
- Minkštinančias pečių pagalvėles 08 atidarykite šoniniais kibiaisiais fiksatoriais.
- Atidarykite naudojimo instrukcijos saugojimo skyrelį 17.
- Ištraukite šiek tiek pečių diržus 09 ir iš aukščio reguliavimo įtaiso plastikinių juostelių 30 išsekite žemiau esančias minkštinamųjų pečių pagalvėlių diržo kilputes 08.
- Patraukite į save minkštinamąsias pečių pagalvėles 08 iš angų diržams.

Minkštinamųjų pečių pagalvėlių uždėjimas:

Norėdami uždėti pagalvėles, atlikite tuos pačius veiksmus atvirkštine tvarka.

⚠ Dėmesio: Minkštinamosios pečių pagalvėles 08 ir diržai negali būti susukti arba sukeisti. Pečių diržai 09 turi būti minkštinamosiose pečių pagalvėlėse, 08 po juoda dengiamąja juosta.

3. NAUDOJIMAS TRANSPORTO PRIEMONĖJE

Jei vaiko saugos kėdutę ketinate montuoti prieš važiavimo kryptį, laikykitės transporto priemonės žinyne pateiktų instrukcijų. Naudodami atsizvelkite į galimus apribojimus dėl oro pagalvių.

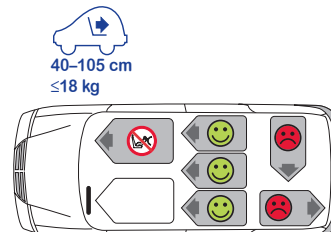
Raskite savo transporto priemonės naudojimo instrukcijoje informaciją apie automobilio sėdynes, kurios aprobuotos remiantis ECE R16 naudoti montuojant vaikų kėdutes prieš važiavimo kryptį.

SWINGFIX i-SIZE naudojimo galimybės:

BRITAX RÖMER Vaikiška saugos kėdutė	Sėdynės padėtis transporto priemonėje su ISOFIX sistema	
	„i-Size“	Ne „i-Size“
SWINGFIX i-SIZE	✓	Žr. modelių sąrašą ✓

Vaiko kėdutę galite naudoti taip:

Važiavimo kryptimi	Ne
Prieš važiavimo kryptį	Taip 1)
Su 2 arba 3 vietose tvirtinamu saugos diržu	Ne
ant sėdynių su: ISOFIX tvirtinimais	Taip 1)



(Laikykitės savo šalyje galiojančių nuostatų)

1) Nenaudokite ant priekinės keleivio sėdynės su priekine saugos oro pagalve!

Kontaktiniai duomenys:

BRITAX RÖMER
Kindersicherheit GmbH
Theodor-Heuss-Strasse 9
D-89340 Leipheimas
Vokietija
Tel.: +49 (0) 8221 3670 -199/-299
Faks.: +49 (0) 8221 3670 -210
El. paštas: service.de@britax.com
www.britax.com

BRITAX EXCELSIOR LIMITED
1 Churchill Way West
Andover
Hampshire SP10 3UW
Jungtinė Karalystė
Tel.: +44 (0) 1264 333343
Faks.: +44 (0) 1264 334146
El. paštas: service.uk@britax.com
www.britax.com

40 - 105 cm
≤ 18 kg

britax

SWINGFIX i-SIZE

LT

Naudojimo instrukcija



www.britax.com

2000028757 17/09

II PUSLAIPIS

6. SAUGOS NURODYMAI

⚠ Raskite laiko atidžiai perskaityti šiuos nurodymus ir saugokite instrukciją tam skirtoje vaiko saugos kėdutės kišenėje (17), kad bet kada galėtumėte vėl perskaityti. Jei perduodate vaiko saugos kėdutę tretiesiems asmenims, būtinai perduokite ir instrukciją. Kad SWINGFIX i-SIZE kėdutėje Jūsų vaikas būtų tinkamai apsaugotas, įrengdami ir naudodami kėdutę, vadovaukitės šioje instrukcijoje pateikta informacija. Naudojant kėdutę „i-Size“ padėtyje, gali būti apriboti kai kurie kėdutės nustatymai.

⚠ PAVOJUS! Vaiko sauga:

- Įvykus eismo įvykiui, jei greitis susidūrimo metu buvo didesnis nei 10 km/h, vaiko kėdutė galėjo būti pažeista, tačiau pažeidimo požymių gali aiškiai nesimatyti. Tokiu atveju vaiko saugos kėdutę reikėtų pakeisti. Prašom išmesti seną kėdutę laikantis atitinkamų reikalavimų.
- Jei vaiko saugos kėdutė buvo pažeista (pvz., nukrito), ją kruopščiai patikrinkite.
- Reguliariai tikrinkite, ar nepažeistos visos svarbios dalys. Ypač svarbu atkreipti dėmesį į mechaninius komponentus. Jie turi veikti nepriekaištingai.
- Vaiko sėdynės dalių niekada netepkite tepalais ar alyva.
- Niekada nepalikite be priežiūros vaiko, sėdinčio automobilio saugos kėdutėje.
- Į transporto priemonę vaiką įlaipinkite ir iš jos išlaipinkite tik iš šaligatvio pusės.
- Saugokite vaiko saugos kėdutę nuo tiesioginių saulės spindulių, kai jos nenaudojate. Veikiama tiesioginių saulės spindulių vaiko saugos kėdutė gali labai stipriai įkaisti. Vaikų oda jautri ir dėl to vaikas gali būti sužalotas.
- Kuo labiau diržas prigludęs prie vaiko kūno, tuo vaikas saugesnis. Dėl šios priežasties diržu segamo vaiko nerenkite storais drabužiais.
- Ilgose kelionėse reguliariai sustokite ir leiskite vaikui pajudėti ir pažaisti.
- Naudojimas ant galinės sėdynės: priekinė sėdynę pastumkite tiek į priekį, kad jūsų vaikas kojomis nesiektų priekinės sėdynės atlošo (kad nesusižalotų).

⚠ PAVOJUS! Visų transporto priemonės keleivių apsauga:

- Staigiai stabdant ar įvykus avarijai, nepritvirtinti daiktai ar saugos diržų neprisėgę asmenys gali sužaloti bendrakeleivius. Todėl visuomet įsitinkite, ar...
- nenaudojate kitų kontaktinių taškų, negu aprašyta šioje instrukcijoje ir pažymėta ant kėdutės;
 - automobilio sėdynių atlošai užfiksuoti (pvz., atlenkiamoji užpakalinė sėdynė turi būti užfiksuota);
 - transporto priemonėje (pvz., ant lentynos prie užpakalinio stiklo) pritvirtinti visi sunkūs arba aštriabriauniai daiktai;
 - visi transporto priemonėje esantys asmenys prisėgę saugos diržus;
 - automobilyje esanti vaiko saugos kėdutė pritvirtinta, net jei vaikas nevežamas.

⚠ ĮSPĖJIMAS! Saugus vaiko kėdutės naudojimas:

- Niekada nenaudokite nepritvirtintos vaiko saugos kėdutės, net ją bandydami.
- Kad išvengtumėte sužalojimų, įsitinkite, ar vaiko saugos kėdutė nėra įstrigusi tarp kietų daiktų (automobilio durų, sėdynės bėgių ir kt.).
- Nenaudojamą vaiko saugos kėdutę laikykite saugioje vietoje. Ant kėdutės nedėkite jokių sunkių daiktų, nelaikykite jos arti šilumos šaltinio ar tiesioginiuose saulės spinduliuose.

⚠ ATSARGIAI! Jūsų transporto priemonės apsauga:

- Ant kai kurių automobilių sėdynių apmušalų, pagamintų iš ne tokių atsparių medžiagų (pvz., veliūro, odos ir t. t.), naudojant vaiko saugos kėdutes gali atsirasti dėvėjimosi žymių. Visapusiškai sėdynių apmušalų apsaugai rekomenduojame naudoti BRITAX RÖMER automobilių sėdynių apsaugą, ją galite įsigyti kaip mūsų siūlomą priedą.

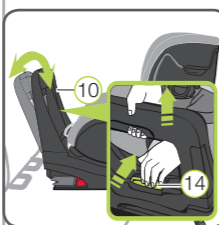
7. PASIRUOŠIMO DARBAI



- Jei Jūsų automobilyje kaip standartinę įrangą nesumontuoti ISOFIX krepikliai, pritvirtinkite du krepiklius (02), esančius saugos kėdutės rinkinyje*, ilgąja dalimi į viršų prie dviejų automobilyje esančių ISOFIX inkarnių tvirtinimo taškų (01).
- ⓘ PATARIMAS! ISOFIX inkarniai tvirtinimo taškai yra tarp transporto priemonės sėdynės ir nugaros atlošo.
- Pakelkite automobilio sėdynės galvos atramą iki aukščiausios padėties.

* Kreipikliai palengvina vaiko saugos kėdutės tvirtinimą prie ISOFIX inkarnių tvirtinimo taškų ir saugos sėdynių apmušalų. Jei saugos kėdutė nenaudojama, juos reikėtų nuimti ir laikyti saugioje vietoje. Transporto priemonėse su atlenkiamomis sėdynėmis, prieš atlenkiant sėdynę, reikia nuimti tvirtinimo krepiklius. Dažniausiai kylančių problemų priežastis – ant krepiklių ar kabliukų susikaupę nešvarumai ar ten patekę svetimkūniai. Problemas išspręsite išvalę nešvarumus ar pašalinę svetimkūnius.

8. VAIKO SAUGOS KĖDUTĖS MONTAVIMAS



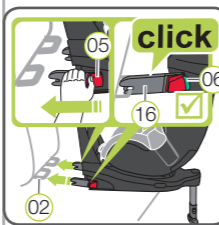
1. APSAUGINĖ ATRAMOS PRITAIKYMAS

- 1.1 Padėkite vaiko kėdutę ant leidžiamos naudoti automobilio sėdynės važiavimo kryptimi.
- 1.2 Viena ranka laikykite (14) prie apsauginės atramos (10) prispaustą reguliavimo rankenėlę ir tuo pačiu metu kita ranka kelkite apsauginę atramą (10) aukščiau, kol ši atsilaisvins.
- 1.3 Apsauginės atramos kampas (10) turi sutapti su jūsų transporto priemonės sėdynės atlošo kampu, kad apsauginė atrama (10) girdimai užsifikuotų.



2. ISOFIX PARUOŠIMAS

- 2.1 Patraukite už pilkos medžiagos kilputės (15), kol ISOFIX fiksavimo gembės (16) bus visiškai ištrauktos.
- 2.2 Abiejose saugos kėdutės pusėse vienu metu spauskite žalią saugos mygtuką (06) ir raudoną atlaisvinimo mygtuką (05). Taip įsitikinsite, ar abu ISOFIT fiksavimo gembės (16) kabliukai yra atkabinti ir paruošti naudoti.



3. ISOFIX TVIRTINIMAS

- 3.1 Nukreipkite abi ISOFIX fiksavimo gembes (16) tiesiai į abu krepiklius (02).
- 3.2 Įstumkite abi ISOFIX fiksavimo gembes (16) į krepiklius (02), kad ISOFIX fiksavimo gembės (16) abiejose pusėse tinkamai užsifikuotų spragtelėdamos. ⚠ PAVOJUS! Jei vaiko saugos kėdutė pritvirtinta tinkamai, abiejose pusėse matysite žalią saugos mygtuką (06).



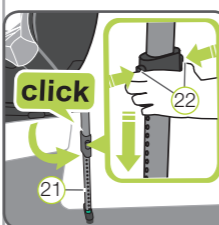
4. VAIKŲ SAUGOS KĖDUTĖS PRISPAUDIMAS

Automobilinę saugos kėdutę kuo tvirtiau prispauskite prie transporto priemonės sėdynės atlošo.



5. TVIRTINIMO TIKRINIMAS

Pajudinkite vaiko saugos kėdutę, kad įsitikintumėte, jog ji pritvirtinta tinkamai, ir dar kartą patikrinkite saugos mygtukus (06), kad įsitikintumėte, jog jie abu yra žali.

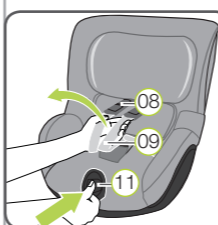


6. ATRAMINĖS KOJELĖS MONTAVIMAS

- 6.1 Ištraukite galinę saugos kėdutės pusę esančią atraminę kojelę (21), kol pasigirs spragtelėjimas, o atraminė kojelė (21) bus iki galo nulenktą į šoną. Neturi matytis raudonos žymos.
- 6.2 Paspauskite abu reguliavimo mygtukus (22) ir ištraukite atraminę kojelę tiek (21), kad ši patikimai stovėtų transporto priemonėje. Turi matytis žalia atraminės kojelės (21) lemputė, o abu reguliavimo mygtukai (22) turi girdimai užsifikuoti. ⚠ PAVOJUS! Atraminė kojelė (21) negali kyboti ore arba būti paremta daiktais. Atkreipkite dėmesį, kad atraminė kojelė (21) nepakeltų SWINGFIX i-SIZE pagrindo (19) nuo transporto priemonės sėdynės sėdimosios dalies.

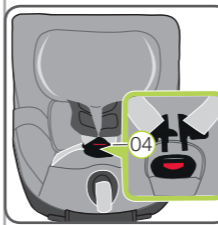


10. VAIKO SAUGOS KĖDUTĖS NAUDOJIMAS



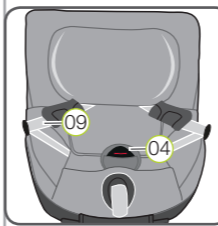
1. PEČIŲ DIRŽŲ ATLAISVINIMAS

Norėdami atlaisvinti pečių diržus, paspauskite reguliavimo mygtuką (11) ir tuo pačiu metu pirmyn patraukite abu pečių diržus (09). ⚠ DĖMESIO! Netraukite už minkštinamųjų pečių pagalvėlių (08).



2. DIRŽO SPYNELĖS ATIDARYMAS

Norėdami atidaryti diržo spynelę (04), paspauskite raudoną diržo spynelės mygtuką.

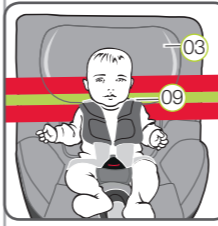


3. VAIKO SODINIMAS KĖDUTĖJE

Pasodinkite vaiką į kėdutę. Įsitinkite, kad diržo spynelė (04) perkelta į priekį, ir įsodinkite savo vaiką į saugos kėdutę. ⚠ PAVOJUS! Statykite saugos kėdutę tik prieš važiavimo kryptį, ant keleiviui skirtos sėdimosios vietos, jeigu atjungta priekinė oro pagalvė.

4. PEČIŲ DIRŽŲ NUSTATYMAS

Veskite pečių diržus (09) virš vaiko pečių. ⚠ DĖMESIO! Pečių diržai (09) negali būti susukti arba sukeisti.

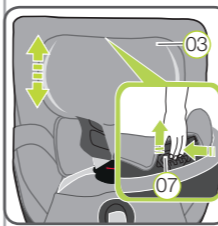


5. GALVOS ATRAMOS NUSTATYMAS

Tinkamai nustatyta galvos atrama (03) užtikrina optimalią kėdutėje esančio vaiko apsaugą:

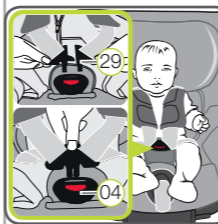
Galvos atrama (03) turi būti nustatyta taip, kad pečių diržai (09) būtų vaiko pečių aukštyje.

- ▶ Pečių diržai (09) turi būti nustatyti taip, kad jie eitų horizontaliai arba šiek tiek virš vaiko pečių.
- ▶ Pečių diržai (09) neturi būti už vaiko nugaros, ausų aukštyje arba virš jų.



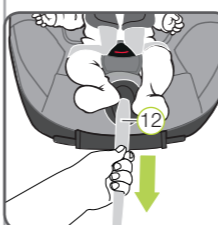
Galvos atramos nustatymui:

- 5.1 Atlaisvinkite diržo fiksatorių (8.1)
- 5.2 Nuspauskite galvos atramos (07) atlaisvinimo mygtuką (03) ir nustatykite galvos atramą (03) iki tinkamo pečių diržo aukščio.
- 5.3 Patikrinkite, ar tinkamai užfiksuota galvos atrama (03). Pabandykite galvos atramą (03) šiek tiek paslinkti žemyn.



6. DIRŽO SPYNELĖS UŽFIKSAVIMAS

Sujungkite abu liežuvėlius (29) ir įspauskite juos į diržo spynelę, kol pasigirs garsus spragtelėjimas (04).



7. NUSTATYMŲ DIRŽO ĮTEMPIMAS

Patraukite už nustatymų diržo, (12) kol jis priglus prie jūsų vaiko kūno.

⚠ ĮSPĖJIMAS! Juosmens diržai vaiką turi juosti kiek įmanoma žemiau virš kirkšnių.

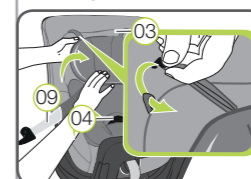
⚠ Kad užtikrintumėte vaiko saugumą, prieš kiekvieną kelionę automobiliu patikrinkite, ar...

- automobilinės saugos kėdutės ISOFIX fiksavimo gembės (16) abiejose pusėse tinkamai užfiksuotos ISOFIX inkarniuose tvirtinimo taškuose (01), o abu ISOFIX mygtukai (06) yra žali;
- vaiko saugos kėdutė pritvirtinta tinkamai;

- atraminė kojelė (21) tvirtai stovi transporto priemonėje, dega žalia atraminės kojelės lemputė (21);
- pasukamas sėdynės įdėklas (18) yra tinkamai užfiksuotas, o abu indikatoriai yra juodos spalvos;
- vaiko kėdutės diržai yra prigludę prie vaiko kūno, bet jo nesuveržia;
- pečių diržai nustatyti teisingai (09) ir nėra susisukę;
- minkštinamosios pečių pagalvėlės (08) yra tinkamai prigludusios prie vaiko kūno;
- atjungta priekinė saugos oro pagalvė, kai apsauginė kėdutė naudojama keleivio vietoje;
- užrakto liežuvėliai (29) užfiksuoti diržo spynelėje (04).

⚠ DĖMESIO! Jei Jūsų vaikas bandys paspausti ISOFIT saugos mygtukus (05) arba atsegti automobilio diržo sagtį (04), kai tik galėsite, iš karto sustokite. Patikrinkite, ar saugos kėdutė tinkamai pritvirtinta, ir įsitinkite, ar vaikas tinkamai prisėgtas. Paaiškinkite vaikui dėl jo elgesio kylančius pavojus.

11. ĮDĖKLO KŪDIKIUI NAUDOJIMAS

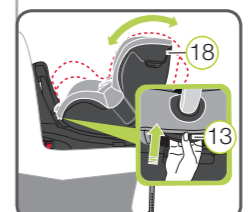


Kūdikiams iki 60 cm būtina naudoti specialų kūdikiams skirtą įdėklą. Įdėkite įdėklą į saugos kėdutę ir uždėkite abu saugos diržus (09). Abu plastikinius kabliukus prisėkite prie galvos atramos užvalkalo kilpučių (03). Diržo spynelę (04) ir kibijų fiksatorių perkirkite per apatinėje įdėklo dalyje esančias kiaurymes.

⚠ DĖMESIO! Kiekvieną kartą įsitinkite, kad vaikas yra saugus.

12. SĖDĖJIMO KAMPO NUSTATYMAS

SWINGFIX i-SIZE sėdynės įdėklą galima naudoti važiavimo kryptimi ir prieš važiavimo kryptį, šešiais įvairiais polinkio kampais:



Sėdėjimo kampo nustatymui:

Patraukite reguliavimo svirtį (13) į priekį ir pastumkite / paspauskite sėdynės įdėklą (18) į norimą padėtį. ⚠ PAVOJUS! Sėdynės įdėklas (18) turi girdimai užsifikuoti bet kurioje padėtyje. Patraukite už sėdynės įdėklo (18) ir įsitinkite, kad šis užsifiksavo.

13. VAIKO KĖDUTĖS IŠMONTAVIMAS

- Paspauskite abu atraminės kojelės reguliavimo mygtukus (22), o apatinę kojelės dalį iki galo sustumkite į viršutinę. Atleiskite reguliavimo mygtukus ir užfiksuokite atraminę kojelę sustumtoje padėtyje.
- Norėdami atlaisvinti ISOFIX tvirtinimą, iš abiejų saugos kėdutės pusių vienu metu spauskite žalią saugos mygtuką (06) ir raudoną atlaisvinimo mygtuką (05).
- ISOFIX fiksavimo gembes (16) vėl pastumkite į sėdynės įdėklą (18). ⓘ PATARIMAS! ISOFIX fiksavimo gembės apsaugotos nuo pažeidimų, jeigu jos vėl bus apatinėje kėdutės dalyje. ⚠ PAVOJUS! Automobilyje esanti vaiko saugos kėdutė visada turi būti pritvirtinta, net jei vaikas nevežamas.

14. ATLIEKŲ ŠALINIMAS

Atsižvelkite į savo šalyje galiojančias atliekų šalinimo nuostatas.

Pakuotės išmetimas	Kontaineris kartonui
Kėdutės užvalkalas	Buitinės atliekos, terminis utilizavimas
Plastikinės dalys	Specialiai pažymėti konteineriai
Metalinės dalys	Konteineris metalui
Diržų juostos	Konteineris poliesteriui
Sagtys ir užraktai	Buitinės atliekos