

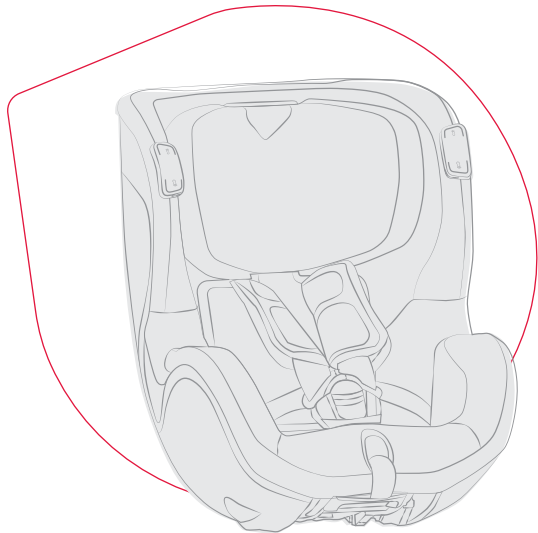
**שומיש תוארה**

**DUALFIX iSENSE**  
**DUALFIX 3 i-SIZE**

**HE**

105 - 61 ס"מ  
≥ 18 ק"ג

2000035157 A5



**BRITAX RÖMER Child Safety EMEA**  
www.britax-roemer.com | hello@britax-roemer.com

**1. למסמך זה**

**⚠ אזהרה! הוראות הפעלה אלה מהוות חלק מהמוצר והן תורמות לשימוש הבטיחותי בו. אי ציות עלול לגרום לפציעות קשות ואפילו קטלניות. אם קיים צורך בהבהרה אין להשתמש במוצר ויש לפנות מיד לסוכן.**

- קרא את הוראות ההפעלה.
- שמור עליהן בסמוך למוצר לצורך עיון בהן.
- צרף את הוראות ההפעלה למוצר במקרה של העברת המוצר לאדם שלישי.

**פרטי קשר**



פנה אלינו במידה ומתעוררות שאלות.

**BRITAX RÖMER Child Safety EMEA**  
www.britax-roemer.com  
hello@britax-roemer.com

**BRITAX RÖMER Kindersicherheit GmbH**  
Theodor-Heuss-Straße 9  
89340 Leipheim  
Germany

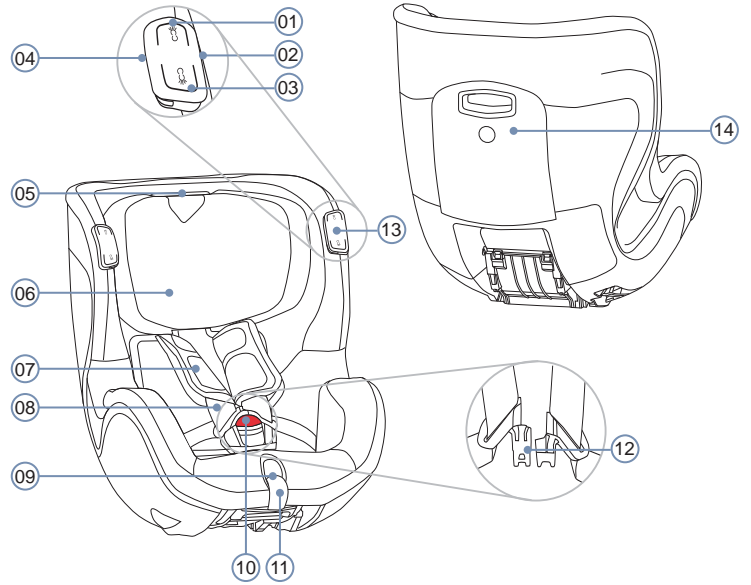
+49 (0) 8221 3670 199

**BRITAX Excelsior Limited**  
1 Churchill Way West  
Andover  
Hampshire SP10 3UW  
United Kingdom

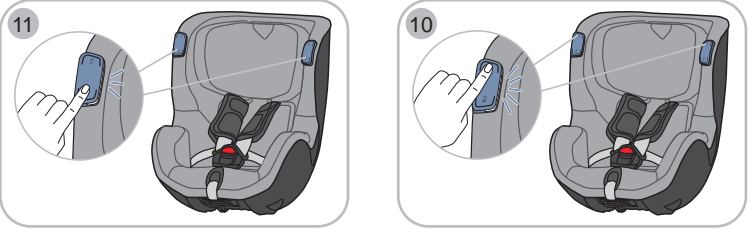
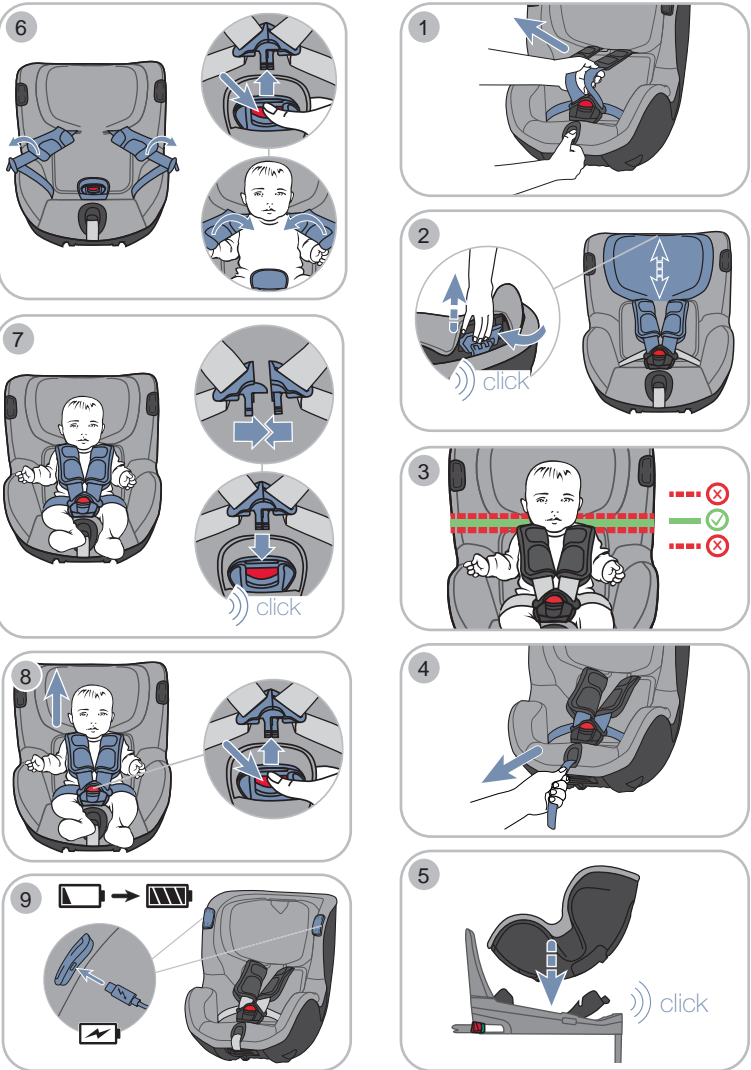
+44 (0) 1264 386034

**BRITAX Nordiska Barn AB**  
Jörgen Kocksgatan 4  
SE-211 20 Malmö  
Sweden

**2. תיאור המוצר**



- 01 לחצן עליון
- 02 חיבור הטענה USB-C
- 03 לחצן תחתון
- 04 LED אדומה
- 05 לחצן שחרור
- 06 משענת הראש
- 07 ריפוד כתפיים
- 08 חגורת כתפיים
- 09 לחצן הכוונון
- 10 מנעול החגורה (לחצן אדום)
- 11 רצועת הכוונון
- 12 לשונית מנעול
- 13 בקר הפעלה
- 14 תא



**חגורת כתפיים ומשענת ראש**

משענת ראש מותאמת כראוי מבטיחה את ההגנה הטובה ביותר לילדכם במושב הבטיחות. משענת הראש תהיה מכוונת נכון, כאשר חגורת הכתפיים יהיו מאוזנות או מעט מעל כתפי התינוק.

**1 שחרור חגורות הכתפיים**

- לחצק את לחצן הכוון לחוץ.
- משוך קדימה את שתי חגורות הכתפיים.
- אל תבצע את המשיכה מרפידות הכתפיים.
- שחרר את לחצן הכוונון.

**2 כוון חגורת הכתפיים**

- החזק את לחצן השחרור של משענת הראש לחוץ.
- הזז את משענת הראש עד לגובה הנכון של חגורת הכתפיים.
- שחרר את לחצן השחרור.
- משענת הראש תיכנס למקומה תוך השמעת קליק.
- לחץ את משענת הראש כלפי מטה, כדי לבדוק את הנעילה.
- חגורות הכתפיים עוברות במאוזן או מעט מעל כתפי הילד.

**4 מתח את חגורות הכתפיים**

- שלוף ישר את רצועת הכוונון.
- את חגורת הכוונון אל תמשוך כלפי מעלה או כלפי מטה.

**חגור את הילד**

- אבטח את מודול המושב על תחנת הבסיס FLEX BASE iSENSE. עיין בהוראות השימוש FLEX BASE iSENSE.
- שחרור חגורות הכתפיים. ראה פרק "חגורות כתפיים ומשענת הראש" עמוד 1.
- לחץ על הלחצן האדום לפתיחת מנעול החגורה.
- הנח את מנעול החגורה קדימה.
- הושב את הילד במושב הבטיחות.
- מנע מלבישת בגדים עבים מתחת לחגורה.
- העבר את חגורות הכתפיים מעל כתפי הילד.

**⚠ אזהרה! וודא, שחגורות הכתפיים לא מסובבות או מוחלפות.**

- שלב את שתי לשונות המנעול.
- נעל את לשונות המנעול באבזם החגורה.
- לשונות המנעול יינעלו תוך השמעת קליק.

- שלוף ישר את רצועת הכוונון.
- את חגורת הכוונון אל תמשוך כלפי מעלה או כלפי מטה.
- חגורות הכתפיים מונחות בצורה הדוקה על גוף הילד.

**⚠ אזהרה! וודא שחגורות המותניים יעברו עמוק ככל שאפשר מעל למפשעה של הילד.**

**8 שחרר את הילד**

- לחץ על הלחצן האדום לפתיחת מנעול החגורה.
- הוצא את הילד.

**9 הטען את הסוללה**

זמין רק ב-DUALFIX iSENSE.

- ⚠ אזהרה! סכנת פיצוץ וכוויות.** שימוש בניגוד להוראות עלול לגרום נזק לסוללה הנטענת.
- את הסוללה הנטענת אין לטבול במים.
- הרחק את הסוללה הנטענת מאש.
- הגן על הסוללה הנטענת מחום. שים לב לטמפרטורות השימוש והאחסון המומלצות.
- את הסוללה הנטענת אין להוציא, לשנות או להחליף. היא עלולה להתפוצץ או לפלוט חומרים רעילים.
- אם הסוללה הנטענת ניזוקה או אם הופיעו בה סדקים אל תפרק ואלתבצע בה שינויי מבנה.
- הימנע מכל מגע בנוזל הגורם לקורוזיה חזקה אם הסוללה הנטענת פולטת נוזל אלקטרוליטי. התייעץ ברופא במקרה של מגע בעיניים או בעור.

**טען את הסוללה במלואה לפני השימוש הראשון.** הליך ההטענה הראשון מפעיל את פעולת התאורה. השתמש בכבל ההטענה המצורף הטענת הסוללה. הוא מבטיח את תוחלת החיים הנתונה של הסוללה. הטען את הסוללה רק בטמפרטורת סביבה של +10 עד +40°C. אין לתחוב חפצים זרים כלשהם לשקע ההטענה. לסוללה הנטענת תוחלת חיים של לפחות 500 מחזורי הטענה.

- חבר את כבל ההטענה לשני חיבורי ההטענה USB-C.
- ככל בקר מצוי חיבור הטענה USB-C.

**⚠ אזהרה! סכנת חנק.** את כבל הטעינהאין להעביר מעל מושב הבטיחות לילד. העבר את כבל ההטענה רחוק ממושב הבטיחות לילד.

חבר את כבל ההטענה למתאם 5V USB.

לכאשר LED האדומה דולקת באופן רציף, הסוללה הנטענת נטענת.

לכאשר LED האדומה לא דולקת יותר, הסוללה הנטענת נטענה במלואה.

הוצא את כבל ההטענה ואחסן הרחק מהישג ידם של ילדים (לדוגמה בתא הכפפות).

הטען את הסוללה מחדש, כאשר היא מתרוקנת.

ניתן לבדוק את רמת הטעינה. לחץ על לחצן כלשהו. כאשר LED האדומה מהבהבת שלוש פעמים באיטיות, הסוללה התרוקנה.

ניתן להשתמש בזמן תהליך הטעינה בתאורה הפנימית.

**תאורת פנים**

זמין רק ב-DUALFIX iSENSE.

השימוש ב-BABY-SAFE iSENSE שונה מזה שב-DUALFIX iSENSE.

ניתן לווסת דינית את התאורה הפנימית הן באמצעות הבקר השמאלי והן באמצעות הבקר הימני. בנוסף לכך ניתן להפעיל כיבוי מושהה. התאורה תכבה במצב זה אוטומטית לאחר דקות מעטות.

**10 הדלקת / הגברת עוצמת התאורה**

לחץ קצרות על הלחצן העליון.

לחץ התאורה תידלק.

לחץ בתוך דקות מעטות לחיצה קצרה על הלחצן העליון.

עוצמת התאורה תוגבר.

ניתן להגביר את עוצמת התאורה פעמיים. לחיצה נוספת על הלחצן העליון תכבה את התאורה.

**11 כיבוי התאורה / הקטנת עוצמת האור**

החזק את הלחצן התחתון לחוץ.

לחץ התאורה תכבה.

ניתן להחליש את עוצמת התאורה בלחיצה קצרה על הלחצן התחתון.

**הפעל את הכיבוי המושהה**

לחזק את הלחצן העליון לחוץ עד שהאור יבהב פעם אחת.

לכיבוי המושהה מופעל.

לחץ התאורה תכבה אוטומטית לאחר דקות מעטות.

**3. ייעוד השימוש**

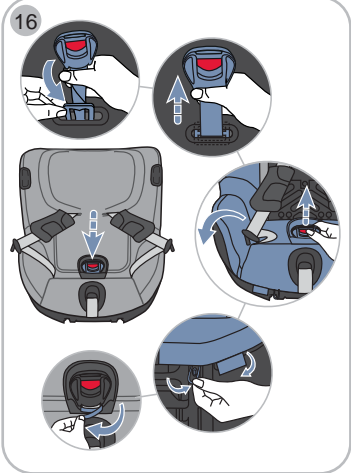
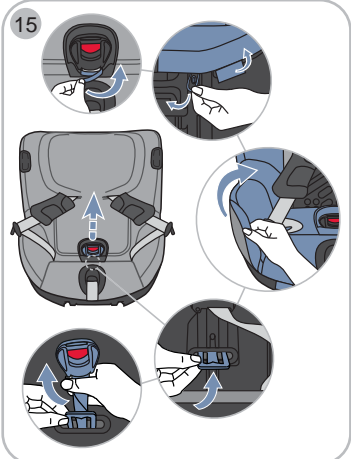
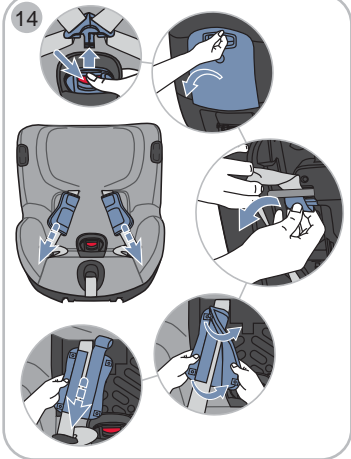
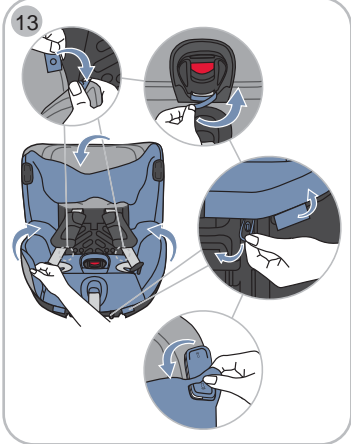
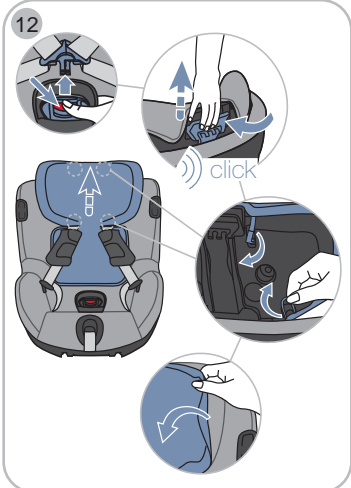
מוצר זה תוכנן, נבדק ואושר על פי דרישות התקן האירופאי למתקני בטיחות

לילדים R129/03.

(i-Size universal ISOFIX)

מוצר זה מותר בשימוש רק בשילוב עם תחנת FLEX BASE iSENSE לצורך אבטחת הילד במכונית.

מכונן קדימה	מכונן לאחור	מידות גוף
76 - 105 ס"מ	61 - 105 ס"מ	משקל גוף
מקסימום 18 ק"ג		



## 4. הוראות בטיחות

**סכנ פציעה ממושב בטיחות פגום**

אם מתרחשת תאונה במהירות פגיעה גבוהה מ-10 קמ"ש עלול להיגרם נזק למושב הבטיחות לילד, בלי שניתן יהיה לראות את הנזק. התוצאה עלולה להיות פציעות קשות במקרה של תאונה נוספת.

- החלף את המוצר לאחר תאונה.
- בדוק מוצר שניזוק (גם אם נפל על הרצפה).
- בדוק באופן סדיר את שלמות כל החלקים החשובים.
- וודא שכל המכלולים המכניים פועלים באופן מושלם.
- אין לסוך או לשמן חלקים של המוצר.
- השלך לאשפה בהתאם להוראות מוצר שניזוק.

**סכנת כוויית עקב מכלולים חמים**

מכלולי המוצר עלולים להתחמם כתוצאה מקרינת השמש. עורם של ילדים רגיש והוא עלול להיפצע כתוצאה מכך.

- הגן על המוצר מקרינה ישירה של השמש כל זמן שהוא לא בשימוש.

**סכנת פציעה עקב התקנה שגויה**

אם המוצר יותקן או יופעל באופן שונה מזה המופיע בהוראות ההפעלה, עלולים להיגרם פציעות קשות ואפילו מוות.

- השתמש במושב בטיחות רק כאשר הוא פונה לכיוון הנסיעה.
- שים לב וציית להוראות המופיעות בספר הרכב.

**סכנת פציעה כתוצאה מכרית האוויר הקדמית**

כריות האוויר מיועדות רק להגנה על מבוגרים. אם מושב הבטיחות לילד נמצא קרוב מדי לכרית האוויר הקדמית, עלולות להיגרם פציעות קלות או קשות.

- נתק את השימוש המכוון לאחור בכרית האוויר הקדמית.
- אם מושב הבטיחות לילד אובטח למושב הנוסע, יש להזיז את מושב הנוסע לאחור.
- אם מושב הבטיחות לילד אובטח בשורת המושבים השניה או השלישית, יש להזיז קדימה את הכסא הקדמי המתאים.
- שים לב וציית להוראות המופיעות בספר הרכב.

**סכנת פציעה בזמן השימוש**

הטמפרטורה במכונית עלולה לעלות מהר באופן מסוכן. בנוסף לכך הירידה בצד מסלול הנסיעה עלולה להיות מסוכנת.

- אין להשאיר אף פעם ילד ברכב ללא השגחה.
- יש לחזק או לפרק את מודול המושב רק מהצד הפונה למדרכה.

**סכנת פציעה מחפצים לא מאובטחים**

במקרה של עצירה פתאומית או תאונה עלולים עצמים ונוסעים שאינם מאובטחים לפגוע בנוסעים אחרים.

- אין לאבטח את הילד באמצעות הושבתו בחייקר.
- ייצב את משענות הגב של מושבי הרכב (למשל לנעול ספסל אחורי שניתן לקיפול).
- יש לאבטח את כל העצמים הכבדים או החדים (למשל על המדף האחורי) במכונית.
- אין להניח חפצים בחלל הרגליים.
- וודא שכל האנשים ברכב יהיו חגורים.
- וודא שהמוצר יהיה תמיד מאובטח גם כאשר לא מסיעים ילד.

**סכנת פציעה כתוצאה מריפוד מושב חסר**

ריפוד המושב הוא חלק בטיחות אינטגרלי של מושב הבטיחות לילד. אם לא ייעשה שימוש בריפוד המושב, עלולות להיגרם פציעות קשות ואף קטלניות.

- יש להשתמש רק בריפודי מושב חלופיים מקוריים BRITAX RÖMER.
- ריפודים חלופיים ניתן להשיג בחנות בה נרכש המוצר.

**באופן זה תימנע נזקים למוצר**

- לעולם אין להשתמש במוצר כשהוא משוחרר, גם לא לצורך ניסיון.
- המוצר אינו צעצוע.
- שים לב לכך שהמוצר לא ייתקע בין חפצים קשים (דלת המכונית, מסילות המושב וכו').
- הרחק את המוצר מ: רטיבות, לחות, נוזלים, אבק וערפל מלוח.
- אין להניח חפצים כבדים על המוצר.

**סכנת פציעה כתוצאה משינוי מבנה אסור**

ביצוע שינוי במוצר זה יגרום לביטול של הרישיון. שינויים יתבצעו על ידי היצרן בלבד. המדבקה שעל המוצר היא מרכיב חשוב של המוצר.

- אין לבצע שינויים.
- אין להסיר את המדבקה.

**באופן זה תימנע נזקים למכונית**

- ריפודי רכב רגישים עלולים להינזק.
- השתמש בריפוד למושב בטיחות לילד BRITAX RÖMER. ניתן להזמין אותו באופן נפרד.

# 5. שימוש בתוך הרכב

⚠ **אזהרה!** מוצר זה מותר בשימוש רק עם תחנת בסיס FLEX BASE iSENSE.

- שים לב וציית להוראות השימוש של FLEX BASE iSENSE.

ⓘ אבטחת מושב הבטיחות הזה על תחנת הבסיס מתוארת בהוראות השימוש של FLEX BASE iSENSE.

## 6. ניקוי ותחזוקה

- נקה את חלקי הפלסטיק בתמיסת סבון.
- אין להשתמש בחומר ניקוי (כמו לדוגמה חומר מדלל).

### ניקוי הריפוד

**הסרת הריפוד**

- שחרור חגורות הכתפיים. ראה פרק "חגורות כתפיים ומשענת הראש" עמוד 1. **01**
- לחץ על הלחצן האדום לפתיחת מנעול החגורה. **12**
- הוצא את משענת הראש באופן מקסימלי. ראה פרק "חגורות כתפיים ומשענת הראש" עמוד 1.
- שחרר את **ו** הריפוד במשענת הראש.
- שחרר את הריפוד במשענת הראש למעלה ומשוך קדימה.
- שחרר את לולאות הגומי מתחת למשענת הראש.
- הסר את הריפוד במשענת הראש.
- שחרר את הלחצנים. **13**
- שחרר את סגר הסקוץ' בריפוד המפשעה.
- שחרר את לולאות הגומי ואת מחברי הפלסטיק בתחום הרגליים.
- שחרר את הריפוד משולי הסל קל.
- שחרר בזהירות את הריפוד מהבקרים (DUALFIX iSENSE).
- הסר את הריפוד.

⚠ **אזהרה!** **אין** להשתמש במוצר ללא ריפוד.

**כיבוס הריפוד**

- ציית לנתונים המופיעים על תווית הכביסה.

**הרכבת הריפוד**

- פעל בסדר הפוך.

#### נקה את ריפוד הכתפיים

**הסר את ריפוד הכתפיים** **14**

- שחרור חגורות הכתפיים. ראה פרק "חגורות כתפיים ומשענת הראש" עמוד 1. **01**
- לחץ על הלחצן האדום לפתיחת מנעול החגורה.
- פתח את סגרי הסקוץ'.
- פתח את התא.
- שלוף מעט החוצה את חגורות הכתפיים.
- תלה את לולאות החגורה ממחברי הפלסטיק.
- הסר את ריפוד הכתפיים קדימה.

⚠ **אזהרה!** **אין** להשתמש במוצר ללא ריפוד כתפיים.

**כבס את ריפוד הכתפיים**

- ציית לנתונים המופיעים על תווית הכביסה.

**הרכב את ריפוד הכתפיים**

- פעל בסדר הפוך.

### הטיפול במנעול החגורה

לכלוך וגופים זרים עלולים לפגוע בפעולת מנעול החגורה. טפל במנעול החגורה, כאשר לשונות המנעול לא ננעלות או ננעלות רק בקושי במנעול החגורה.

**פירוק מנעול החגורה** **15**

- הסר את ריפוד המושב.
- סובב את חגורת המפשעה עם לוחית המתכת ב-90°.
- דחף את לוחית המתכת כאשר הקצה הצר פונה קדימה, דרך חריץ החגורה.

**ניקוי מנעול החגורה**

- יש להשרות את מנעול החגורה שעה אחת במים חמימים עם חומר ניקוי.
- שטוף את מנעול החגורה וייבש אותו.

**הרכבת מנעול החגורה** **16**

- הזז את לוחית המתכת של מנעול החגורה דרך חריץ החגורה.
- סובב את חגורת המפשעה עם לוחית המתכת ב-90°.
- ⚡ לוחית המתכת תהיה תלויה במאונך לכיוון הנסיעה.
- בדוק את החיזוק, באמצעות משיכה חזקה במנעול החגורה.
- השחל את מנעול החגורה דרך הריפוד.
- הרכב את ריפוד המושב.

## 7. אחסון ביניים של המוצר

אם לא תשתמש במוצר למשך זמן ארוך, הקפד על ההנחיות הבאות.

- אחסן את המוצר במקום בטוח ויבש.
- טמפרטורת האחסון צריכה להיות בין 20 ו-25°C.
- אין** להניח חפצים כבדים על המוצר.

- אין** לאחסן את המוצר בסמוך למקורות חום או תחת קרינה ישירה של השמש.

לגבי DUALFIX iSENSE תקף בנוסף לכך:

- הטען את הסוללה במלואה לפני אחסון הביניים.
- הטען לפחות כל 12 חודשים את הסוללה במלואה.

## 8. סילוק

ציית להנחיות הסילוק התקפות במדינתך. אל תפרק את המוצר.

DUALFIX iSENSE יסולק כאשפת חשמל.

